



# PROPOSTA ARQUIDIOCESANO

IVESTH NEGÓCIOS E INVESTIMENTOS LTDA.

# DESCRIÇÃO DO IMÓVEL

Colégio Arquidiocesano Sagrado Coração de Jesus



O imóvel está localizado no bairro São José, trata-se de uma localização que possui diversos acessos aos principais geradores de fluxos, como bancos, repartições públicas, hospitais, clínicas e corredores de ônibus.

## Localização:

Rua Dom José Thomaz, 194 - São José, Aracaju - SE, 49015-090

## Área do Terreno:

6.600m<sup>2</sup>

## Área Total Construída:

7.500m<sup>2</sup>

## Valor de Aluguel:

R\$ 115.000,00

## Localizador:

<https://g.page/colégioarqui?share>



# FOTOS DO IMÓVEL

- Entrada e Corredores -



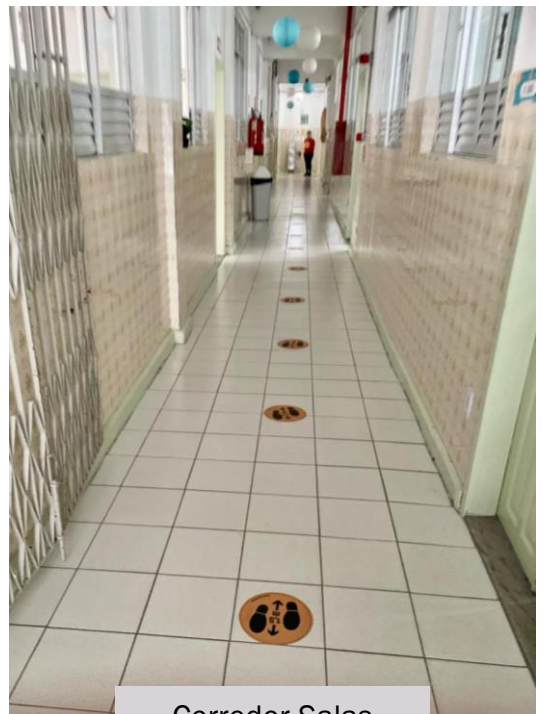
Entrada coordenação



Corredor coordenação



Corredor Salas



Corredor Salas

# FOTOS DO IMÓVEL

- Biblioteca e Salas -



Biblioteca



Sala de Estudo



Sala de Aula



# FOTOS DO IMÓVEL

- Salas e vistas -



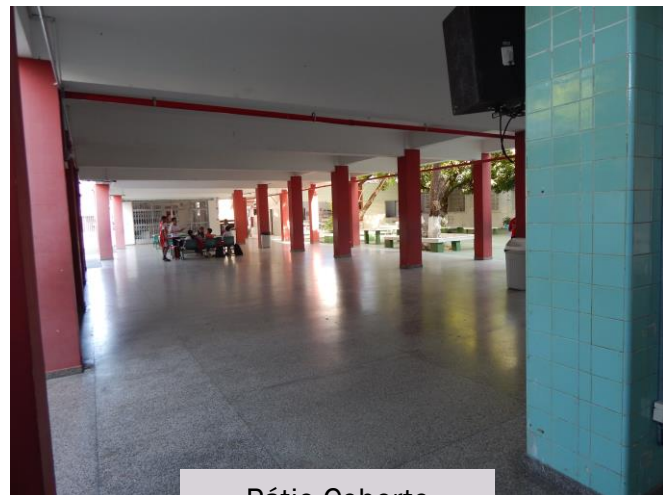
Coordenação



Balcão xerox



Vista Pátio Externo



Pátio Coberto

# FOTOS DO IMÓVEL

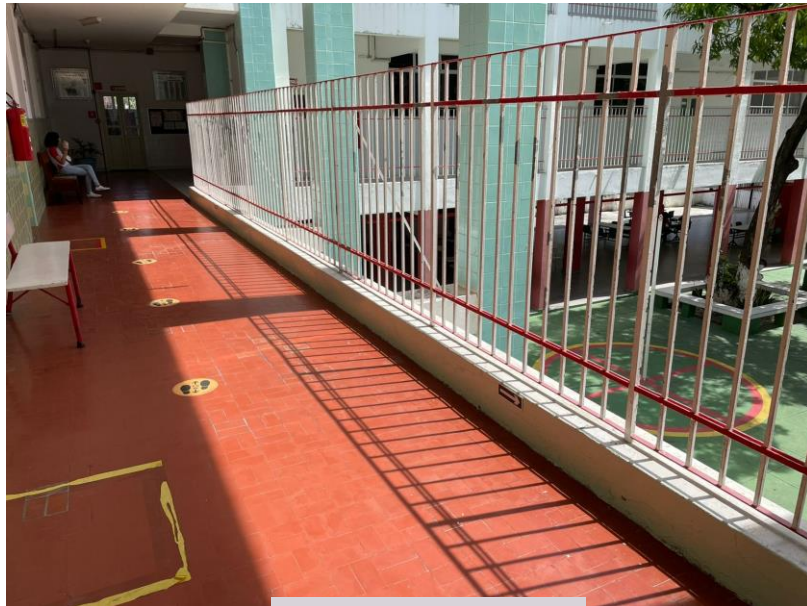
- Elevador e corredor-



Elevador



Elevador



Corredor salas

# FOTOS DO IMÓVEL

- Banheiros -



Banheiros



Banheiros



Banheiro de Deficiente

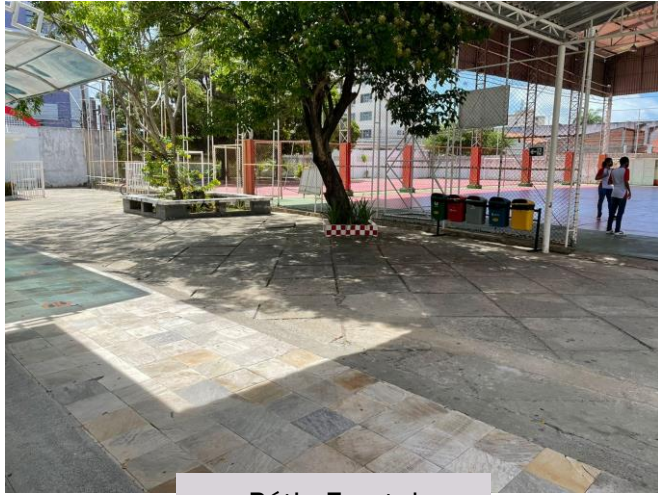


Banheiro



# FOTOS DO IMÓVEL

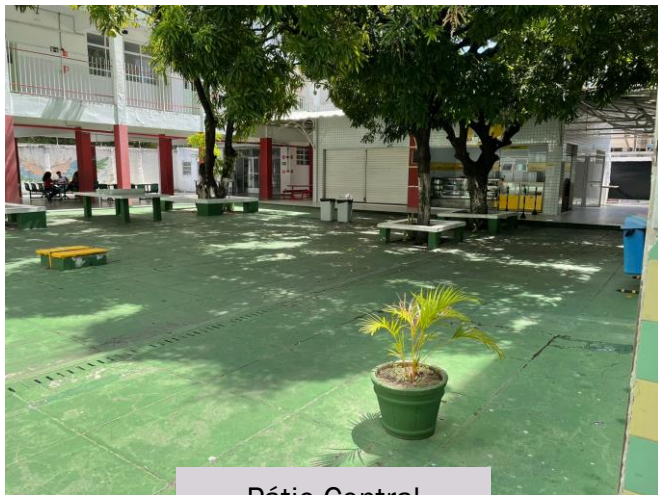
- Pátios e Cantinas -



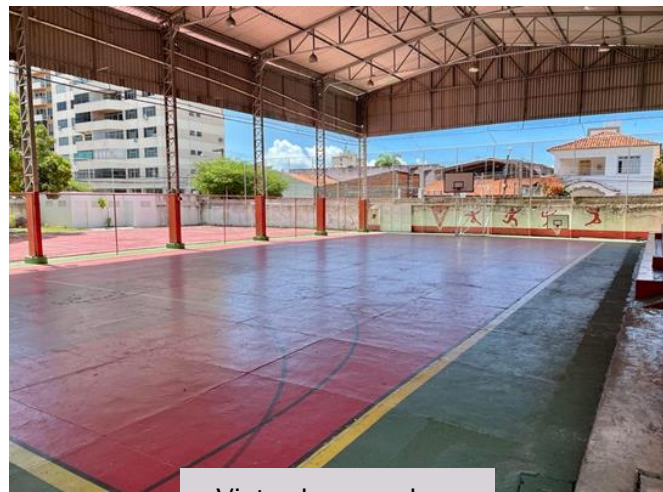
Pátio Frontal



Pátio Central



Pátio Central



Vista das quadras