

**INSTITUTO  
FEDERAL**  
Sergipe

**PLANO DE DESENVOLVIMENTO ANUAL  
(PDA2018)**

**PRÓ-REITORIA DE DESENVOLVIMENTO INSTITUCIONAL**

## ROL DE DIRIGENTES

### **Reitor**

Ailton Ribeiro de Oliveira

### **Pró-Reitor de Administração**

Fernando Augusto de Jesus Batista

### **Pró-Reitora de Desenvolvimento Institucional**

José Luciano Mendonça Morais

### **Pró-Reitor de Gestão de Pessoas**

Diego Rodrigues da Silva Santos

### **Pró-Reitora de Ensino**

Alysson Santos Barreto

### **Pró-Reitora de Pesquisa e Extensão**

Ruth Sales Gama de Andrade

### **Diretor de Assistência Estudantil**

Jose Franco De Azevedo

### **Coordenadora de Comunicação Social e Eventos**

Geraldo Bulhões Bittencourt Filho

### **Coordenadora Geral de Protocolo e Arquivos**

Dulce Elizabeth Lima de Sousa e Silva

### **Diretor de Educação a Distância**

Saulo Eduardo Galilleo Souza dos Santos

### **Diretor de Planejamento de Obras e Projetos**

Carlos Augusto Tavares de Santana

### **Diretora Geral de Bibliotecas**

Kelly Cristina Barbosa

### **Diretor Geral do Campus Aracaju**

Elber Ribeiro Gama

### **Diretor Geral do Campus São Cristóvão**

Alfredo Franco Cabral

### **Diretor Geral do Campus Lagarto**

José Osman dos Santos

### **Diretor Geral do Campus Itabaiana**

José Rocha Filho

### **Diretor Geral do Campus Estância**

Sonia Pinto de Albuquerque Melo

### **Diretor Geral do Campus Glória**

Jose Henrique Dias dos Santos

### **Diretor Geral do Campus Própria**

Danielle Amaral Menendez

### **Diretor Geral do Campus Tobias Barreto**

Jose Sergio Filgueiras Costa

### **Diretor Geral do Campus Socorro**

Alberto Aciole Bomfim

## MISSÃO

“Promover a educação profissional, científica, técnica e tecnológica de qualidade através da articulação entre ensino, extensão, pesquisa aplicada e inovação para formação integral dos cidadãos”

## VISÃO

“Ser um dos cinco melhores Institutos Federais do país contribuindo para o desenvolvimento científico, tecnológico, socioeconômico e cultural”

## VALORES:

- a) **Ética:** agir coerentemente com os princípios morais.
- b) **Sustentabilidade:** assegurar que as ações sejam economicamente viáveis, socialmente justas e culturalmente aceitas, com foco na responsabilidade socioambiental.
- c) **Comportamento democrático:** assegurar a independência e autonomia das gestões locais, bem como a participação coletiva nas decisões.
- d) **Comprometimento:** assumir posturas e atitudes favoráveis a atingir os objetivos da instituição;
- e) **Transparência:** assegurar o acesso às informações nos mais variados níveis com vistas à efetivação do controle social.
- f) **Inovação:** fomentar conhecimentos inovadores nas ações do instituto, visando atender os anseios da sociedade.
- g) **Respeito:** atenção especial aos estudantes, servidores e público em geral

## SUMÁRIO

APRESENTAÇÃO .....	5
1. PLANO DE DESENVOLVIMENTO ANUAL (PDA) .....	5
1.2 ACOMPANHAMENTO E CONTROLE DA EXECUÇÃO DOS PLANOS.....	7
2. PLANO DE INDICADORES E METAS .....	7
1.2.1 – OBJETIVOS ESTRATÉGICOS, INDICADORES E METAS DO IFS (NÍVEL ESTRATÉGICO) .....	8
2. REITORIA .....	10
2.1 LISTA DE INDICADORES E METAS DA REITORIA .....	10
2.1.1 <i>Pró-Reitoria de Administração (PROAD)</i> .....	10
2.1.2 <i>Pró-Reitoria de Desenvolvimento Institucional (PRODIN)</i> .....	10
2.1.3 <i>Pró-Reitoria de Gestão de Pessoas (PROGEP)</i> .....	11
2.1.4 <i>Pró-Reitoria de Ensino (PROEN)</i> .....	11
2.1.5 <i>Pró-Reitoria de Pesquisa e Extensão (PROPEX)</i> .....	12
2.1.6 <i>Diretoria Geral de Bibliotecas (DGB)</i> .....	12
2.1.7 <i>Diretoria de Planejamento de Obras e Projetos (DIPOP)</i> .....	13
2.1.8 <i>Diretoria de Assistência Estudantil (DIAE)</i> .....	13
2.1.9 <i>Diretoria de Tecnologia de Informação (DTI)</i> .....	13
2.1.10 <i>Coordenadora de Comunicação Social e Eventos (CCOM)</i> .....	14
2.1.11 <i>Coordenadora Geral de Protocolo e Arquivos (CGPA)</i> .....	14
3. CAMPI .....	15
3.1 LISTA DE METAS E INDICADORES DOS CAMPI.....	15
3.1.1 CAMPUS SÃO CRISTÓVÃO .....	15
3.1.2 CAMPUS PROPRIÁ.....	16
3.1.3 CAMPUS ITABAIANA .....	18
3.1.4 CAMPUS ESTÂNCIA .....	19
3.1.5 CAMPUS ARACAJU .....	21
3.1.6 CAMPUS TOBIAS BARRETO.....	27
3.1.7 CAMPUS LAGARTO .....	28
3.1.8 CAMPUS GLÓRIA .....	31
3.1.9 CAMPUS SOCORRO.....	32
4. CONSIDERAÇÕES FINAIS .....	34

## Apresentação

O planejamento 2018 visa dar continuidade ao que foi implantado no ano de 2011 no Instituto Federal de Sergipe (IFS), e que representou de certa forma, o retorno do planejamento para a instituição a curto e médio prazos, perdido nos últimos anos.

O IFS é composto por unidades com gestão interdependentes e que são integrados através de planejamento estratégico (PDI 2014-2019) e com um único projeto político-pedagógico institucional. Essencialmente, a Reitoria deve exercer as funções institucionais estratégicas e táticas, abrangendo questões como definição de políticas, normatizações, programas, projetos, supervisão e controle, ao passo que os *Campi*, enquanto unidades de execução da ação educacional devem executar o planejamento operacional das ações planejadas para o cumprimento dos objetivos e metas do IFS.

O IFS fomenta uma gestão democrática através da construção de um processo permanente e contínuo de planejamento participativo, tendo como principais instrumentos norteadores o Plano Plurianual (PPA), Lei Orçamentária Anual (LOA), Termo de Metas (TAM), Plano de Desenvolvimento Institucional (PDI), Projeto Político Pedagógico Institucional (PPPI), Plano Nacional da Educação (PNE) e Relatório de Gestão. Assim, os Planos de Desenvolvimento Anuais (PDA) se fazem fundamentais para responder aos desafios diagnosticados e estabelecidos nestes instrumentos.

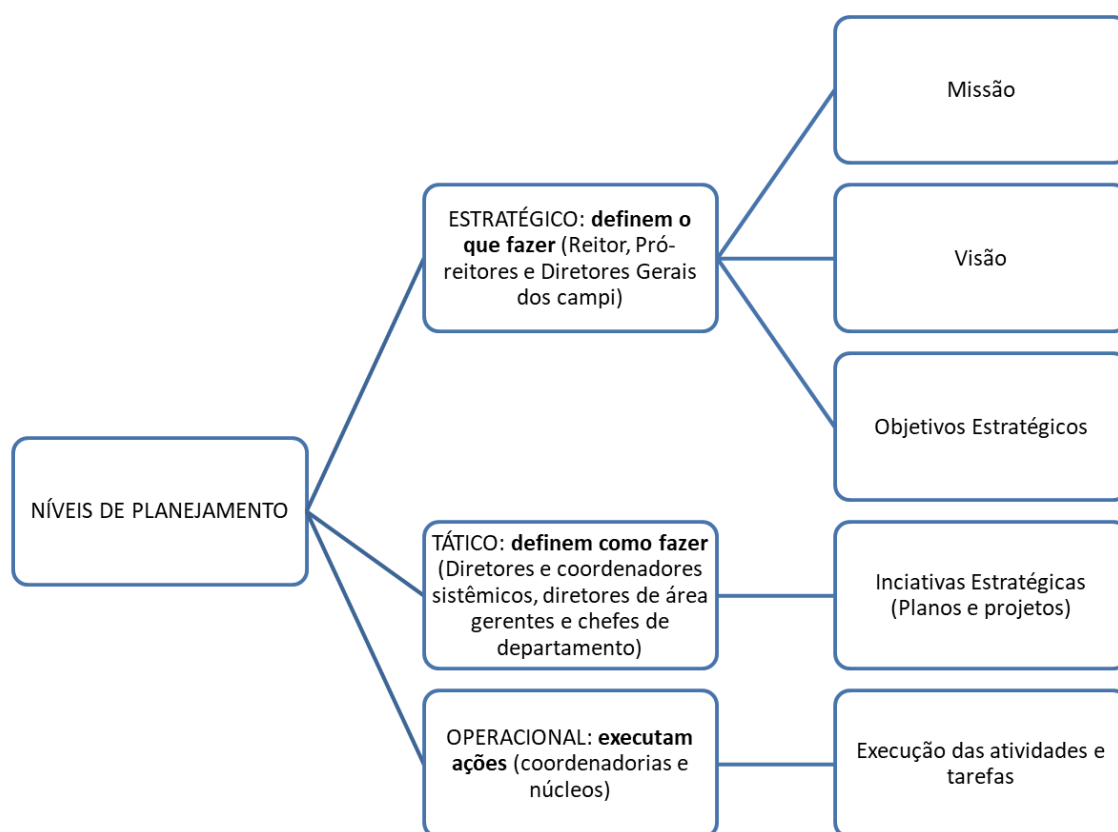
Então, a ideia é buscar, através do planejamento, a melhoria contínua da instituição visando garantir a realização das prioridades acadêmicas e administrativas, com eficiência e eficácia, bem como viabilizar a alocação de recursos para efetivação dos projetos e atividades, observando princípios legais da legalidade, impessoalidade, moralidade, publicidade e eficiência, bem como a economicidade, além de subsidiar a tomada de decisão dos gestores.

### 1. Plano de Desenvolvimento Anual (PDA)

O plano de desenvolvimento anual (PDA) é resultado de um processo de construção coletiva, tendo como referência os princípios da gestão democrática e de planejamento participativo, envolvendo todos os *Campi* e a Reitoria, através da

constituição de representantes institucionais vinculados aos objetivos estratégicos do IFS.

O planejamento é um processo composto de três momentos: estratégico, tático e operacional conforme figura 1, que interagem entre si e se repetem continuamente e não como um conjunto de fases estanques que se sucedem cronologicamente. Constituem elementos referenciais estratégicos para a sua estruturação, o Projeto Político-Pedagógico Institucional (PPPI), o Plano de Desenvolvimento Institucional (PDI), parâmetros oriundos de órgãos superiores (Ministério da Educação e órgãos de controle interno e/ou externo) e avaliação situacional vivenciada por todos os representantes.



**Figura 1- Níveis do Planejamento**

Nota: figura ajustada para atendimento da deliberação n.º 01/2018/CGRC/IFS (institucionaliza o Sistema de Governança Corporativa do IFS)

Os indicadores de desempenho para avaliação dos resultados serão os descritos e cadastrados no sistema GEPLANES, *software* de gestão do planejamento estratégico baseado na metodologia do *Balanced Scorecard (BSC)*, que nos fornecerá dados atualizados on-line através do acesso ao sítio do IFS. Quadrimestralmente poderão ser realizadas Reuniões de Análises Estratégicas

(RAE's) com o Reitor do IFS e os gestores das unidades envolvidas no planejamento estratégico para a verificação do andamento dos indicadores de desempenho que orientam a tomada de decisões.

Como resultado dessa metodologia, o processo de planejamento anual de 2018 e, principalmente, os dos próximos anos devem ser subsidiados por resultados de avaliação realizada continuamente sobre a situação e execução do instituto.

Por fim, é preciso entender o processo de planejamento anual como um instrumento balizador da organização e das decisões da gestão tomadas numa perspectiva sistêmica, cuja essência fundamenta-se no Projeto Político-Pedagógico Institucional do IFS e nos demais instrumentos norteadores da política institucional.

## 1.2 Acompanhamento e Controle da execução dos planos

Concluído o PDA 2018 e iniciado sua execução, surge à fase de acompanhamento, com o objetivo de garantir o atingimento dos objetivos propostos através de indicadores e metas estabelecidas, fazendo-se correções de rumos e dificuldades, caso seja necessário. De forma sistematizada, esses acompanhamentos poderão ocorrer quadrimestralmente através das Reuniões de Análises Estratégicas - RAE's envolvendo os dirigentes sistêmicos e dos *campi*, servindo os resultados para subsídio da tomada de decisões do Colégio de Dirigentes e de subsídio para ajustes nos planos e para novo planejamento.

Tendo característica de processo, o planejamento na instituição deve ser compreendido como função cíclica de planejar, acompanhar, avaliar e replanejar (PDCA). Vale ressaltar que a elaboração do PDA 2018 contendo os objetivos estratégicos, indicadores e metas são de responsabilidade dos membros do Comitê de Planejamento 2018 das respectivas unidades.

## 2. Plano de Indicadores e metas

O plano de indicadores e metas foi desenvolvido a partir dos objetivos estratégicos, no qual foram elaborados indicadores e metas que servirão de parâmetros para avaliar o andamento da gestão na tomada de decisão e alcance dos resultados. Os indicadores e metas deverão ser cadastrados no GEPLANES, no qual nos fornecerá relatórios atualizados que mostrarão o desempenho de alcance das metas.

Valer ressaltar que no ano de 2016 a PRODIN foi notificada pela Controladoria Geral da União - CGU no qual recomendou através da constatação 3.1.1.1 do Relatório de Auditoria nº. 201601456 uma reavaliação dos indicadores a fim de estabelecer àqueles que seriam próprios do instituto com base nos objetivos estratégicos da instituição publicado em seu Plano de Desenvolvimento Institucional, e que deveriam reduzir o número de indicadores para o mais próximo do gerenciável.

Desse modo foi realizado um levantamento junto as Pró-Reitorias, Diretorias e Coordenadorias Sistêmicas para sinalizar quais os indicadores seriam os mais relevantes e que fossem relacionados com as competências de cada setor e com os objetivos estratégicos do IFS.

Nesse sentido, após avaliação e orientação às Pró-reitorias, Diretorias e Coordenadorias sistêmicas ficou estabelecidos 34 indicadores dentre os 188 existentes, cujo monitoramento é realizado através de um software de gerenciamento de planejamento estratégico (GEPLANES) através do link: [http://geplanes.ifs.edu.br:8080/geplanes\\_bsc/sgm/Index](http://geplanes.ifs.edu.br:8080/geplanes_bsc/sgm/Index). Para acessar GEPLANES precisa do **login**: prodin e **senha**: prodin.

#### 1.2.1 – Objetivos Estratégicos, Indicadores e Metas do IFS<sup>1</sup> (NÍVEL ESTRATÉGICO)

Objetivos Estratégicos	Indicador	Meta	Responsável
		2018	
OE21. Disseminar políticas de extensão, pesquisa e inovação	1. Número de envolvidos nos projetos de pesquisa, extensão e inovação	751	PROPEX
	2. Número de projetos de pesquisa, extensão e inovação	266	PROPEX
OE20. Potencializar a qualidade de ensino com inovações	3. Número de eventos para potencializar a qualidade do ensino	*1	PROEN
OE19. Implantar as políticas públicas de apoio ao ensino, à pesquisa aplicada e inovação	4. Número de políticas públicas implementadas	4	PROPEX e PROEN
OE18. Promover assistência estudantil do IFS, priorizando inclusão e permanência dos estudantes, aperfeiçoando as ações existentes	5. Número de Regulamento e/ou Normas do PRAAE reformuladas	3	DIAE
	6. Número de projetos adequados e reformulados	3	DIAE
	7. Quantidade de campi supervisionados e acompanhados	3	DIAE

<sup>1</sup>Os indicadores estratégicos do IFS passaram por ajustes no ano de 2016 em virtude da prestação de contas no qual a CGU recomendou um aprimoramento dos indicadores da instituição.  
Plano de Desenvolvimento Anual 2018 (PDA 2018)



OE17. Identificar potencialidades para prestação de serviços à comunidade externa	8. Número de projetos e ou/cursos de extensão	19	PROPEX
	9. Percentual de projetos de ação social e culturais	12	PROPEX
OE16. Desenvolver a inserção profissional do aluno e do egresso ao mercado de trabalho	10. Número de eventos e cursos para inserção profissional do aluno e egresso	2	PROEN
OE15. Consolidar educação a distância – EAD	11. Número de Pólos da EAD implantados	-	PROEN
OE14. Desenvolver projetos de empreendedorismo através do fortalecimento da empresa Junior e incubadoras	12. Número de projetos de pré-incubação de empresas juniores e empreendimentos	16	PROPEX
OE13. Diversificar a oferta de cursos em diferentes níveis e modalidades de ensino	13. Número de cursos de Pós-Graduação	2	PROEN
	14. Número de cursos ofertados com foco na verticalização do ensino	8	PROEN
OE12. Reduzir barreiras educativas através de políticas inclusivas	15. Percentual de alunos matriculados em cursos de formação inicial e continuada (FIC)	+ 15%	PROEN
OE11. Aperfeiçoar processos e procedimentos institucionais	16. Percentual de execução do PDI 2014-2019	80	PRODIN
	17. Número de projetos para modernização dos processos e procedimentos de gestão	1	PRODIN
	18. Percentual de ações estratégicas do PDTIC	90	DTI
OE10. Adequar e implantar edificações existentes visando atender normas técnicas	19. Percentual de compleição de obras nos campi em funcionamento.	100	DIPOP
OE09. Fomentar boas práticas de governança e gestão	20. Número de boas práticas de governança e gestão	1	PRODIN
OE08. Consolidar as melhorias na gestão	21. Percentual de atividades arquivistas padronizadas nos arquivos centrais	80%	CGPA
	22. Número de orientações técnicas para dos demais campi	8	CGPA
OE07. Ampliar a informatização de processos administrativos e acadêmicos	23. Percentual de execução orçamentária de TI	90	DTI
	24. Percentual de projetos constantes do PDTIC	90	DTI
OE06. Promover o acesso e a disseminação das informação, dando suporte às atividades educacionais, científicas, tecnológicas e culturais das bibliotecas	25. Número de projetos de incentivo à cultura local, de produção literárias e a leitura	16	DGB
	26. Número de recursos tecnológicos de apoio às bibliotecas	2	DGB
	27. Percentual de acessibilidade aos usuários com deficiências físicas das bibliotecas	40	DGB
OE05. Ampliar parcerias estratégicas com instituições públicas e privadas	28. Número de Convênios com Instituições Públicas e Privadas	36	PROPEX
OE04. Desenvolver ações e	29. Número de instrumentos	2	

instrumentos de comunicação e marketing institucional	de comunicação criados		CCOM
	30. Número de projetos de comunicação e marketing	35	CCOM
OE03. Promover integração dos servidores, buscando melhorias do clima organizacional e da qualidade de vida	31. Percentual de implantação dos programas de prevenção de acidentes e saúde	80	PROGEP
OE02. Ampliar atividades de capacitação dos servidores visando as áreas de prioridades do IFS e mapeamento das competências	32. Percentual de servidores capacitados	50	PROGEP
	33. Percentual de servidores qualificados	50	PROGEP
OE01. Aperfeiçoar a gestão orçamentária e financeira	34. Percentual de execução orçamentária	80	PRODIN/PROAD

Fonte: PDI 2014-2019

## 2. Reitoria

### 2.1 Lista de Indicadores e Metas da Reitoria

Os indicadores e metas da Reitoria foram elaborados de acordo com o ambiente de cada um demonstrando o acompanhamento dos indicadores em virtude de suas necessidades.

#### 2.1.1 Pró-Reitoria de Administração (PROAD)

OBJETIVOS ESTRATÉGICOS	INDICADORES	METAS
OE11 - Aperfeiçoar processos e Procedimentos institucionais	1. Número de processos de compras para a gestão patrimonial.	1.1 Realizar 01 Processo de compra para gestão patrimonial (Tecnologia RFID)
	2. Percentual de controle das cargas patrimoniais dos setores atualizados.	2.1 Atualizar 80% dos termos de responsabilidades das cargas patrimoniais.
OE02 - Ampliar as atividades de capacitação dos servidores visando às áreas de prioridades e mapeamento das competências	3. Realização de eventos sobre Patrimônio e almoxarifado.	3.1 Realizar 1 Workshop sobre Patrimônio e Almoxarifado com Instrutor convidado.
		Realizar 1 encontro sobre Patrimônio e Almoxarifado com Instrutores da casa.
OE03 - Promover a integração dos servidores buscando a melhoria do clima organizacional e da qualidade de vida	4. Número de eventos buscando a integração e melhoria do clima organizacional.	Realizar 12 Eventos para comemoração de aniversariante do mês.
	5. Layout alterado	01 Layout alterado

#### 2.1.2 Pró-Reitoria de Desenvolvimento Institucional (PRODIN)

OBJETIVOS ESTRATÉGICOS	INDICADORES	METAS
OE11 – Aperfeiçoar processos e procedimentos institucionais	Ind. 1. Número de projetos para modernização dos processos e procedimentos da gestão	1.1 Implantar 3 projetos para a modernização dos processos e procedimentos da gestão

Plano de Desenvolvimento Anual 2018 (PDA 2018)

OE01 – Aperfeiçoar a gestão orçamentária e financeira	Ind. 2. Número de projetos para aperfeiçoar a gestão orçamentária e financeira Ind. 3. Percentual de execução orçamentária	2.1 implantar 1 projeto para aperfeiçoar a gestão orçamentária e financeira 3.1 Executar 80% do orçamento descentralizado
---	---	--

### 2.1.3 Pró-Reitoria de Gestão de Pessoas (PROGEP)

OBJETIVOS ESTRATÉGICOS	INDICADORES	METAS
OE02. Ampliar atividades de capacitação dos servidores visando as áreas de prioridades do IFS e mapeamento das competências	1. Percentual de Servidores Capacitados	Atingir 40% de servidores capacitados
	2. Percentual de Servidores Qualificados	Atingir 50 % de servidores qualificados
OE03. Promover integração dos servidores, buscando melhorias do clima organizacional e da qualidade de vida	3. Percentual de implantação dos programas de prevenção de acidentes e saúde	Alcançar 80% de implantação dos programas de prevenção de acidentes e saúde
OE11. Aperfeiçoar processos e procedimentos institucionais	4. Número de normativos e procedimentos aperfeiçoados de Gestão de Pessoas	Elaborar e/ou aperfeiçoar 4 instrumentos normativos

### 2.1.4 Pró-Reitoria de Ensino (PROEN)

OBJETIVOS ESTRATÉGICOS	INDICADORES	METAS
OE12. Reduzir barreiras educativas através de políticas inclusivas	1- Número de cursos de formação inicial e continuada.	Ofertar 3 cursos de formação inicial e continuada
	2- Números de alunos matriculados em cursos FIC.	Matricular 100 alunos em cursos FIC
OE13. Diversificar a oferta de cursos em diferentes níveis e modalidades de ensino	3- Número de cursos ofertados com foco na verticalização do ensino.	Ofertar 3 cursos com foco na verticalização do ensino
OE20. Potencializar a qualidade de ensino com inovações	4 - Número de eventos realizados para potencializar a qualidade do ensino	Realizar 19 eventos para potencializar a qualidade do ensino
	5 - Relação alunos/docentes em tempo integral (RAP)	Alcançar a relação de 40 no RAP
	6 - Percentual de matrizes padronizadas	Atingir 50% de matrizes padronizadas
	7 - Quantitativo de vagas ociosas	Reduzir 1500 o quantitativo de vagas ociosas
OE15. Consolidar educação a distância - EAD	**** Oferta de disciplinas online para cursos presenciais	Oferta 2 disciplinas online para cursos presenciais
	***** Credenciamento da Instituição para oferta de graduação e/ou pós-graduação	Realizar 1 credenciamento para oferta de graduação e/ou pós-graduação
	***** Instalar/Montar estúdio para gravação de videoaulas	Instalar/Montar 1 estúdio para gravação de videoaulas
	***Criação de novos cursos EAD	Criar 2 novos cursos EAD
	***Número de oferta na modalidade EAD	Oferta 1 turma na modalidade EAD
	**Número de alunos	Matricular 730 alunos nos cursos

	matriculados nos cursos EAD	EAD
--	-----------------------------	-----

### 2.1.5 Pró-Reitoria de Pesquisa e Extensão (PROPEX)

OBJETIVOS ESTRATÉGICOS	INDICADORES	METAS
OE21. Disseminar políticas de extensão, pesquisa e inovação	Número de eventos: Pesquisa, Inovação e Pós-Graduação.	Realizar 4 eventos de pesquisa, inovação e pós-graduação
	Número de publicações de pesquisa e inovação	Publicar 1 revista e 1 livro
	Percentual de bolsas dos Programas do IFS e as taxas de Apoio ao Desenvolvimento do Projeto.	Reduzir 30% das bolsas dos programas do IFS as taxas de Apoio ao Desenvolvimento do Projeto
	Número de propostas para aquisição de bolsas PIBIC, PIBITI e PIBIC Jr. através de editais promovidos pela FAPITEC e CNPq, além do envio de proposta para a CAPES, visando bolsas do programa PIBID.	Manter 1 proposta para aquisição de bolsas PIBIC, PIBITI e PIBIC Jr.
	Número de Banco de Dados de Projetos de Pesquisa e da Produção Científica e de Inovação	Criar 2 bancos de dados: Banco de Projeto de Pesquisa e Banco de Dados da Produção Científica e de Inovação dos Servidores do IFS
OE14. Desenvolver projetos de empreendedorismo através do fortalecimento das empresas juniores e incubadoras	Número de curso de empreendedorismo em cada campus	Ofertar 1 curso em cada campus
OE17. Identificar potencialidades para prestação de serviços à comunidade externa	Percentual de Programas, Projetos e Cursos de Extensão do IFS	Reduzir em 30% os Programas, Projetos e Cursos de Extensão do IFS.
	Número de Eventos de Extensão	Promover 04 Eventos de Extensão: Semana de Extensão, Cultura e Arte, Mundo do Trabalho, Esportivo do IFS
	Número de Parceria/Convênio para projetos de extensão	Ampliar 1 Parceria/Convênio por ano para projetos de extensão
	Número de curso de Cooperativismo em cada campus	Ofertar 1 curso de cooperativismo
	Número de Bancos de Dados para projetos de extensão	Criar 2 Bancos: Banco de projetos de Extensão e Banco de Dados da Produção de Extensão dos Servidores do IFS.
	Número de publicações da Extensão	Publicar 1 Revista de Extensão

### 2.1.6 Diretoria Geral de Bibliotecas (DGB)

OBJETIVOS ESTRATÉGICOS	INDICADORES	METAS
------------------------	-------------	-------

OE06. Promover o acesso e a disseminação da informação, dando suporte às atividades educacionais, científicas, tecnológicas e culturais das bibliotecas	Ind. 1 Número de projetos de incentivo à cultura local de produção literárias e a leitura	Atingir 12 projetos de incentivo à cultura local de produção literárias e a leitura
	Ind. 2 Número de recursos tecnológicos de apoio às bibliotecas	Alcançar 2 recursos tecnológicos de apoio às bibliotecas
	Ind. 3 Percentual de acessibilidade aos usuários com deficiências físicas das COBIB	Atingir 30% de acessibilidade aos usuários com deficiências físicas das COBIB

### 2.1.7 Diretoria de Planejamento de Obras e Projetos (DIPOP)

-

### 2.1.8 Diretoria de Assistência Estudantil (DIAE)

OBJETIVO ESTRATÉGICO DO IFS	OBJETIVO TÁTICO DA DIAE	INDICADORES	METAS
OE18 – Promover assistência estudantil, priorizando inclusão e permanência dos estudantes, aperfeiçoando as ações existentes	OT01- Promover ações voltadas a comunidade estudantil priorizando a permanência e êxito dos estudantes do IFS.	1. Número de eventos realizados.	1.1 Realizar 03 eventos relativos à DIAE
		2. Número de ações de acompanhamento e apoio aos <i>campi</i> .	2.1 Acompanhar e apoiar 09 (nove) <i>campi</i> nas ações relativas à DIAE
		3. Número de Convênios de Estágio celebrados com empresas/órgãos públicos.	3.1. Celebrar 50 (cinquenta) Convênios de Estágio com empresas/órgãos públicos

### 2.1.9 Diretoria de Tecnologia de Informação (DTI)

OBJETIVOS ESTRATÉGICOS	INDICADORES	METAS
OE07 - Ampliar a informatização de processos administrativos e acadêmicos	1. Percentual de iniciativas estratégicas concluídas referente a informatização de processos	1.1 Executar 90% das iniciativas estratégicas de informatização de processos administrativos e acadêmicos do PDTIC <sup>2</sup> em 2018
OE1 – Aperfeiçoar a gestão orçamentária e financeira	2. Percentual de Execução Orçamentária de TI	1.2 Realizar 90% da Execução Orçamentária de TI do PCTIC <sup>3</sup> em 2018
OE11 - Aperfeiçoar Processos e Procedimentos Institucionais	3. Percentual de iniciativas estratégicas concluídas referente a aperfeiçoamento de processos e procedimentos	1.3 Executar 90% das iniciativas estratégicas do PDTIC visando o aperfeiçoamento de processos e procedimentos institucionais em

<sup>2</sup> O Plano Diretor de Tecnologia da Informação e Comunicação - PDTIC é o instrumento de gestão que contém o diagnóstico, planejamento e gestão dos recursos e processos de Tecnologia da Informação e Comunicação - TIC visando atender às necessidades tecnológicas e de informação do Instituto Federal de Sergipe - IFS, para o período 2014-2019 (<http://www.ifs.edu.br/governanca-de-ti/pdtic>).

<sup>3</sup> Plano de Contratações de Soluções de Tecnologia da Informação e Comunicações – PCTIC ([http://www.ifs.edu.br/images/dti/normas/\\_CGTIC\\_43\\_-\\_PCTIC\\_2018\\_-\\_Disposobre\\_o\\_Plano\\_de\\_Contratacoes\\_de\\_Solucoes\\_de\\_TIC\\_do\\_IFS\\_-\\_Versao\\_Final1.pdf](http://www.ifs.edu.br/images/dti/normas/_CGTIC_43_-_PCTIC_2018_-_Disposobre_o_Plano_de_Contratacoes_de_Solucoes_de_TIC_do_IFS_-_Versao_Final1.pdf))  
Plano de Desenvolvimento Anual 2018 (PDA 2018)

		2018
OE02 - Ampliar as atividades de capacitação dos servidores visando às áreas de prioridades e mapeamento das competências	4. Percentual de servidores capacitados em temas alinhados ao PDTIC	1.4 Capacitar 80% dos servidores em temas alinhados ao PDTIC em 2018.

### 2.1.10 Coordenadora de Comunicação Social e Eventos (CCOM)

OBJETIVOS ESTRATÉGICOS	INDICADORES	METAS
OE04- Desenvolver ações e instrumentos de comunicação institucional	1. Número de instrumentos de comunicação	1.1 Criar mais 2 instrumentos para o setor de comunicações até o final de 2018
	2. Número de eventos para a comunicação	2.1 Realizar 2 projetos de comunicação em 2018
	3. Número de acessos às publicações nos meios digitais	3.1 Aumentar em 50% o acesso às publicações no site e redes sociais
	4. Índice de otimização das ferramentas de comunicação interna	4.1 Otimizar as ferramentas de comunicação em 90%
	5. Índice de divulgação em veículos externos	5.1 Aumentar em 50% a veiculação de notícias sobre o instituto nas TVs, jornais impressos, sites e rádio
	6. Número de programas vinculados aos instrumentos de comunicação existentes	6.1 Criar 1 programa com periodicidade definida até o final de 2018
	7. Número de produtos que preservem a memória recente da instituição	7.1 Desenvolver 1 livro histórico da fase IF da instituição
	8. Número de produtos audiovisuais vinculados aos cursos para divulgação	8.1 Desenvolver vídeos institucionais de todos os cursos de todos os campi do IFS

### 2.1.11 Coordenadora Geral de Protocolo e Arquivos (CGPA)

OBJETIVOS ESTRATÉGICOS	INDICADORES	METAS
OE08 - Consolidar as melhorias na gestão documental	1. Número de ações para a consolidação das melhorias da gestão documental	1.1 Executar 5 ações para melhorias da gestão documental

### 3. Campi

#### 3.1 Lista de Metas e Indicadores dos Campi

Os indicadores e metas dos campi foram elaborados de acordo com o ambiente de cada um demonstrando o acompanhamento dos indicadores em virtude de suas necessidades.

##### 3.1.1 Campus São Cristóvão

<b>OBJETIVOS ESTRATÉGICOS</b>	<b>INDICADORES</b>	<b>METAS</b>
OE16 – Desenvolver a inserção profissional do aluno e do egresso ao mercado de trabalho	1. Número de alunos vinculados ao programa de estágio	1.1 Aumentar a inserção de alunos vinculados ao programa de estágio em 25%
OE20 - Potencializar a qualidade de ensino com inovação	2. Percentual de Conclusão do Ensino Médio/Técnico	2.1 Aumentar o percentual de conclusão do Ensino Médio/Técnico em 10%
	3. Percentual de Conclusão do Ensino Superior	3.1 Aumentar o percentual de conclusão do Ensino Superior em 10%
	4. Percentual de Evasão do Ensino Médio Técnico	4.1 Minimizar o percentual de evasão de alunos do Ensino Superior a 3%
	5. Percentual de Evasão do Ensino Superior	5.1 Minimizar o percentual de evasão de alunos do Ensino Superior a 3%
OE21 - Disseminar Políticas de Extensão, Pesquisa e Inovação	6. Número de eventos acadêmicos de Pesquisa e Extensão	6.1 Ampliar em 2% o número de eventos em pesquisa e extensão
	7. Número de visitas/viagens técnicas	7.1 Aumentar em 5% o número de visitas/viagens técnicas
OE18 - Promover Assistência Estudantil do IFS, priorizando a inclusão e permanência dos estudantes, aperfeiçoando as ações existentes	8. Percentual de alunos atendidos no PRAAE	8.1 Ampliar em 5% o número de alunos atendidos no PRAAE
OE05 - Aperfeiçoar processos e procedimentos institucionais	9. Custo médio operacional de manutenção de veículos	9.1 Diminuir em 3% o custo médio operacional de veículos
	10. Número de adesões a ata de registro de preços	10.1 Reduzir o número de adesões a atas de registro de preços em 6%
	11. Número de licitações desertas e fracassadas	11.1 Aumentar em 3% as chances de sucesso do certame licitatório
	12. Número de processos internos mapeados	12.1 Ampliar em 2% o número de processos internos mapeados

OE02 – Ampliar as atividades de capacitação dos servidores visando as áreas de prioridades e mapeamento das competências	13. Número de servidores capacitados	13.1 Oportunizar o desenvolvimento contínuo de capacitação dos servidores
OE01 - Aperfeiçoar a gestão orçamentária e financeira	14. Número de ações sustentáveis implantadas no Campus São Cristóvão	14.1 Lançar campanha de conscientização para redução do custo de energia elétrica
	15. Número de ações de marketing realizadas pelo Campus	15.1 Destacar eventos/ações realizadas pelo Campus/SCR
	16. Percentual de gastos com outros custos não definidos	16.1 Diminuir em 5% os gastos com outros custos
	17. Percentual de gastos com assistência estudantil	17.1 Conceder um aumento de 2% no percentual de gastos com assistência estudantil

### 3.1.2 Campus Própria

OBJETIVOS ESTRATÉGICOS	INDICADORES	METAS
OE01 - Aperfeiçoar gestão orçamentária e financeira	1. Percentual de processos em que o empenho foi realizado dentro do prazo de 03 dias úteis.	1.1. Realizar o empenho dentro do prazo em 100% dos processos.
	2. Percentual de processos em que a liquidação de despesas foi realizada dentro do prazo de 03 dias úteis.	2.1. Realizar a liquidação dentro do prazo em 100% dos processos.
	3. Percentual de processos em que o pagamento de despesas foi realizado dentro do prazo de 04 dias úteis, a partir da disponibilização do recurso financeiro.	3.1 Realizar o pagamento dentro do prazo em 100% dos processos.
	4. Percentual de processos em que os ajustes contábeis foram realizados dentro do prazo de 05 dias úteis.	4.1 Realizar o lançamento dos ajustes contábeis dentro do prazo em 100% dos processos.
	5. Percentual de dias em que a conformidade foi realizada dentro do prazo legal de 72 horas.	5.1. Realizar a conformidade dentro do prazo em 100% dos dias em que foi necessária.
OE02 – Ampliar as atividades de capacitação dos servidores visando as áreas de prioridades e mapeamento das competências.	6. Número de oficinas de formação continuada sobre abertura de Pedido de Compra de Material e Solicitações de Serviço realizadas.	6.1. Realizar 02 oficinas de formação continuada.
	7. Número de oficinas de formação continuada sobre fiscalização de contratos realizadas.	7.1. Realizar 02 oficinas de formação continuada.
	8. Número de oficinas formação continuada sobre abertura de processos físicos no setor de Protocolo.	8.1. Realizar 02 oficinas de formação continuada.
	9. Número de oficinas de formação continuada sobre solicitações de diárias e passagens através do SCDP.	9.1. Realizar 01 oficina de formação continuada.
OE03 – Promover		



integração dos servidores, buscando melhoria de clima organizacional e da qualidade de vida.	10. Número de eventos realizados de integração com os servidores.	10.1. Realizar 04 eventos de integração.
OE04 – Desenvolver ações e instrumentos de comunicação e marketing institucional.	11. Relação candidato/vaga.	11.1. Obter índice de 2,5 na relação candidato/vaga.
	12. Percentual de ingressos/alunos matriculados.	12.1. Manter em 27% a quantidade de alunos ingressantes para o total de matriculados.
OE04 – Desenvolver ações e instrumentos de comunicação e marketing institucional.	13. Índice de eficiência da instituição.	13.1. Alcançar o índice de eficiência em 75%.
OE09 – Fomentar boas práticas de governança e gestão.	14. Número de reuniões mensais entre a Direção Geral e suas unidades subordinadas.	14.1. Realizar 12 reuniões anuais, com periodicidade mensal.
	15. Número de reuniões mensais entre as coordenadorias da GADM.	15.1. Realizar 12 reuniões anuais, com periodicidade mensal.
	16. Número de reuniões realizadas entre as coordenadorias da GEN.	16.1. Realizar 12 reuniões anuais, com periodicidade mensal.
	17. Número de reuniões realizadas pelo Comitê de Planejamento.	17.1. Realizar 04 reuniões anuais, com periodicidade trimestral.
	18. Taxa de resposta das sugestões oriundas do Planejamento Participativo	18.1. Responder a 100% das sugestões recebidas.
	19. Percentual de execução das ações planejadas para a prestação de contas da gestão.	19.1. Executar 100% das ações planejadas voltadas a prestação de contas da gestão.
OE11 – Aperfeiçoar processos e procedimentos institucionais.	20. Percentual de atendimento das solicitações de materiais ao almoxarifado de 02 dias úteis.	20.1. Atender 100% das solicitações no tempo definido.
	21. Número de conferências dos termos de responsabilidade dos bens patrimoniais.	21.1. Conferir os termos 02 vezes por ano.
	22. Percentual de atendimento das solicitações de transporte.	22.1. Atender 80% das solicitações de transporte.
	23. Percentual de execução das ações de manutenção predial.	23.1. Executar 100% das ações de manutenção predial.
	24. Quantidade de revisões do cronograma de limpeza.	24.1. Realizar a revisão do cronograma de limpeza 04 vezes por ano.
	25. Percentual de processos físicos abertos na CPRA dentro do prazo de 02 dias úteis.	25.1. Abrir 100% dos processos dentro do prazo definido.
	26. Número de processos mapeados com fluxogramas elaborados.	26.1. Mapear 05 processos com fluxogramas elaborados.
	27. Percentual de bens patrimoniais inventariados.	27.1. Inventariar 100% dos bens patrimoniais
	28. Percentual de contratos administrativos prorrogados.	28.1. Prorrogar 100% dos contratos administrativos (passíveis de renovação).
OE17 - Identificar potencialidades para prestação de serviços à comunidade externa.	29. Número de campanhas de ação social.	29.1. Realizar 02 campanhas de cunho social para a comunidade.
	30. Índice de evasão escolar.	30.1. Alcançar o índice de

OE18 – Promover assistência estudantil, priorizando inclusão e permanência dos estudantes, aperfeiçoando as ações existentes.	31. Percentual de alunos atendidos com baixo desempenho acadêmico.	evasão em menos de 50%. 31.1. Atender 100% dos alunos com baixo desempenho acadêmico.
	32. Percentual de alunos atendidos pelo PRAAE com desempenho acadêmico dentro dos parâmetros estabelecidos pelo programa.	32.1. Obter desempenho acadêmico dentro dos parâmetros estabelecidos pelo PRAAE em 75% dos alunos atendidos pelo programa.
OE20 – Potencializar a qualidade de ensino com inovações.	33. Percentual da relação concluintes/alunos.	33.1. Atingir 15% de alunos concluintes para o total de matriculados por semestre.
	34. Índice de eficiência acadêmica de concluintes.	34.1. Contribuir para o êxito de 70% dos alunos matriculados na situação final.
	35. Índice de retenção do fluxo escolar.	35.1. Reduzir para 7% o índice de retenção do fluxo escolar.
	36. Índice de eficácia da instituição.	36.1. Elevar para 20% o índice de eficácia do campus.
OE21 - Disseminar políticas de extensão, pesquisa e inovação.	37. Número de programas de ensino, pesquisa e extensão.	37.1. Desenvolver 03 projetos de pesquisa e/ou extensão.
	38. Número de projetos de pesquisa, inovação e/ou desenvolvimento tecnológico.	38.1. Desenvolver 05 projetos de pesquisa, inovação e/ou desenvolvimento tecnológico.

### 3.1.3 Campus Itabaiana

OBJETIVOS ESTRATÉGICOS	INDICADORES	METAS
OE21-Disseminar Políticas de Extensão, Pesquisa e Inovação	1. Número de eventos para integrar as áreas ensino, pesquisa, extensão e inovação.	1.1. Realizar 02 eventos para potencializar as áreas de ensino, pesquisa, extensão e inovação
	2. Percentual de projetos de pesquisa, inovação e/ou desenvolvimento tecnológico.	2.1. Ampliar em 20% o quantitativo de projetos de pesquisa, inovação e/ou desenvolvimento tecnológico desenvolvido no campus.
OE20 - Potencializar a qualidade de ensino com inovações	3. Relação de ingressos/matriculas atendidas.	3.1. Atingir 35% na relação de ingressos/matriculas atendidas
	4. Relação de concluintes/matriculas atendidas.	4.1. Ampliar em 5% a relação de concluintes/matriculas atendidas.
	5. Índice de eficiência acadêmica dos concluintes.	5.1. Atingir 33% de eficiência acadêmica dos concluintes.
	6. Índice de retenção do fluxo escolar.	6.1. Atingir 8% no índice de retenção no fluxo escolar.
	7. Índice de evasão do fluxo escolar.	7.1. Limitar a 15% o índice de evasão do fluxo escolar
	8. Relação de alunos/docentes em tempo integral.	8.1. Atingir a RAP 15/1 (relação alunos/docentes em tempo integral.)

	9. Número de programas de melhoria da qualidade da educação básica.	91. Executar 01 programa de melhoria da qualidade da educação básica
OE12-Reduzir barreiras educativas através de políticas inclusivas	10. Relação candidato/vaga.	10.1. Atingir o mínimo de 2,5 na relação de candidato/vaga
OE13-Diversificar a oferta de cursos em diferentes níveis e modalidades de ensino	11. Número de cursos ofertados com foco na verticalização do ensino.	11.1. Implantar 1 (um) curso superior que proporcione a verticalização do ensino
OE02-Ampliar as Atividades de Capacitação dos Servidores Visando as Áreas de Prioridades e Mapeamento das Competências	12. Índice de Titulação do Corpo Docente.	12.1 Manter acima de 4,1 o índice de titulação do corpo docente do campus
	13. Número de técnicos administrativos capacitados	13.1 Capacitar 15 técnicos administrativos
OE18-Promover a assistência estudantil, priorizando inclusão e permanência dos estudantes, aperfeiçoando as ações existentes	14. Percentual de orientações atendida pela equipe interdisciplinar	14.1 Atender 50% das orientações dirigidas à equipe interdisciplinar
	15. Número de ações e projetos executados	15.1 Realizar 08 ações e projetos
	16. Percentual de auxílios e bolsas concedidos pelo Programa da Assistência e Acompanhamento ao Educando	16.1 Conceder 80% dos auxílios e bolsas pleiteadas (inscrições homologadas ou efetivadas)
OE-Promover o acesso e à disseminação das informações dando suporte as atividades educacionais, científicas, tecnológicas e culturais das bibliotecas	17. Número de assinatura de revistas e jornais de conhecimentos gerais e de conteúdo técnico	17.1 Realizar 06 assinaturas de periódicos
OE11 -Aperfeiçoar processos e procedimentos institucionais	18. Número de processos mapeados	18.1 Mapear 03 processos administrativos
OE03-Promover a integração dos servidores buscando melhorias do clima organizacional e da qualidade de vida	19. Número de ações desenvolvidas para integração dos servidores	19.1 Implantar 02 projetos integradores

### 3.1.4 Campus Estância

OBJETIVOS ESTRATÉGICOS	OBJETIVOS TÁTICOS C. ESTÂNCIA	INDICADORES	METAS
OE21 – Disseminar políticas de extensão, pesquisa e inovação	OT01 - Ampliar ofertas de projetos de pesquisa, extensão e inovação	1. Número de projetos de pesquisa, extensão e inovação	1.1 Executar 12 projetos de inovação, pesquisa e extensão.
OE13 – Diversificar a oferta de cursos em diferentes níveis e modalidades de ensino	OT02 - Ampliar e inovar ofertas de cursos em diferentes níveis e modalidades	2. Número de alunos matriculados	2.1 Atingir 840 alunos
OE12 – Reduzir barreiras educativas através de políticas inclusivas	OT03 - Promover ações para educação inclusiva e diversidade	3. Percentual de ações realizadas voltadas a inclusão e diversidade	3.1 Realizar 80% das ações planejadas

OE16 – Desenvolver a inserção profissional do aluno e do egresso ao mercado de trabalho	OT04 - Desenvolver a inserção profissional do aluno e do egresso	4. Número de estagiários	4.1 Manter o número de 55 estagiários
		5. Número de Jovens aprendizes	5.1 Alcançar 40 jovens aprendizes
	OT05 - Proporcionar formação ampla e cidadã aos estudantes	6. Número de eventos e ações realizadas	6.1 Executar 03 eventos anualmente
OE05 – Ampliar parcerias estratégicas com instituições públicas e privadas	OT06 - Buscar parcerias estratégicas com diferentes instituições públicas e privadas	7. Número de parcerias realizadas com instituições	7.1 Realizar 03 parcerias
OE20 – Potencializar a qualidade de ensino com inovações	OT07 - Promover a melhoria da qualidade do ensino	8. Percentual de satisfação dos alunos com o ensino	8.1 Atingir um percentual de 75% entre alunos satisfeitos e muito satisfeitos
OE04 – Desenvolver ações e instrumentos de comunicação e marketing institucional	OT08 - Otimizar os processos de comunicação e marketing institucional	9. Relação de candidato por vaga	9.1 Atingir a relação de 5 candidatos por vaga
OE18 – Promover assistência estudantil, priorizando inclusão e permanência dos estudantes, aperfeiçoando as ações existentes	OT09 - Promover e ampliar processos que conduzam à inclusão, permanência e êxito dos estudantes	10. Percentual de evasão	10.1 Reduzir de 2% de evasão do ano anterior
		11. Percentual de alunos que recebem o auxílio	11.1 Aumentar em 50% o quantitativo dos estudantes que recebem auxílio
OE10 – Adequar e implantar edificações existentes visando atender normas técnicas	OT10 - Viabilizar e adequar a estrutura física objetivando atender as demandas do campus	12. Percentual de demandas atendidas pela coordenação de manutenção	12.1 Atender 70% das requisições de Infraestrutura
OE11 - Aperfeiçoar processos e procedimentos institucionais	OT11 - Aperfeiçoar os processos administrativos e acadêmicos	13. Percentual de atividades padronizadas da GADM	13.1 Padronizar 50% das atividades da GADM e coordenações
		14. Percentual de atividades padronizadas da GEN	14.1 Padronizar 50% das atividades da GEN e coordenações
	OT12 - Aprimorar ações que visem continuidade dos processos de planejamento	15. Número de reuniões organizadas pela COPLAN (RAEs)	15.1 Realizar 04 reuniões para acompanhamento do PDA ao ano
OE03 – Promover integração dos servidores, buscando melhoria de clima organizacional e da qualidade de vida	OT13 - Promover a integração dos servidores buscando a melhoria do clima organizacional e da qualidade de vida	16. Número de eventos realizados buscando a integração dos servidores	16.1 Realizar 5 eventos para promover a integração dos colaboradores
	OT14 - Implementar ações que promovam a integração entre os setores	17. Número de reuniões entre DG, GEN E GADM	17.1 Realizar 01 reunião por mês entre a DG, GEN E GADM

OE02 – Ampliar as atividades de capacitação dos servidores visando as áreas de prioridades e mapeamento das competências	OT15 - Ampliar as atividades de capacitação dos servidores visando às áreas de prioridades	18. Percentual de técnicos capacitados	18.1 20% de técnicos capacitados
OE01 – Aperfeiçoar a gestão orçamentária e financeira		19. Percentual de docentes capacitados	19.1 20% de docentes capacitados
	OT16 - Otimizar a gestão orçamentária e financeira	20. Percentual de execução orçamentária	-
		20. Centro de Custo por setor	-

### 3.1.5 Campus Aracaju

OBJETIVOS ESTRATÉGICOS	INDICADORES	METAS	RESPONSÁVEIS
OE07 - Ampliar a informatização de processos administrativos e acadêmicos	Ind. 01 Número de calendários criados	1.1. Elaborar e informatizar 1 (um) calendário de eventos anual	DG e COPLAN
	Ind. 02 Percentual de páginas do SIGAA atualizadas.	2.1 Alcançar que 100% das coordenadorias de cursos insiram as informações necessárias dos respectivos cursos nas páginas do SIGAA.	DEN (Diretoria de Ensino)
	Ind. 03 Percentual de atendimentos informatizados	3.1 Aperfeiçoar e informatizar 100% dos registros de estudantes atendidos.	CAE (assistência estudantil)
OE02 - Ampliar as atividades de capacitação dos servidores visando as áreas de prioridades e mapeamento das competências	Ind. 04 Número de planos de capacitação criados	4.1 Elaborar 1 (um) Plano de capacitação administrativa.	DG e COPLAN
OE02 - Ampliar as atividades de capacitação dos servidores visando as áreas de prioridades e	Ind. 05 Número de servidores contemplados para o mestrado/doutorado.	5.1 Liberar 02 servidores Técnico-Administrativos para mestrado ou doutorado.	DADM. (DIREÇÃO DE ADMINISTRAÇÃO)

mapeamento das competências			
OE-02 Ampliar as atividades de capacitação dos servidores visando as áreas de prioridades e mapeamento das competências	Ind. 06 Número de oficinas ministradas na área de gestão.	6.1 Promover a realização de 01 (uma) oficina anual na área de gestão para capacitar servidores em exercício de função gratificada.	DADM. (DIREÇÃO DE ADMINISTRAÇÃO)
OE02 - Ampliar as atividades de capacitação dos servidores visando as áreas de prioridades e mapeamento das competências	Ind. 07 Percentual de servidores capacitados.	7.1 Promover a capacitação de 10% dos servidores administrativos da DADM para o exercício de seus cargos.	DADM. (DIREÇÃO DE ADMINISTRAÇÃO)
OE02 - Ampliar as atividades de capacitação dos servidores visando as áreas de prioridades e mapeamento das competências	Ind. 08 Número de servidores qualificados contemplados	8.1 Incentivar a qualificação de 5 docentes em 2018.	DEN (Diretoria de Ensino)
OE02-Ampliar as atividades de capacitação dos servidores visando as áreas de prioridades e mapeamento das competências	Ind. 09 Percentual de ambiente de formação continuada aplicado todos os servidores do setor	9.1 Alcançar que 100% dos servidores da COLED participem de pelo menos um evento de aperfeiçoamento profissional dentro de sua área de conhecimento.	COLED (laboratórios e edificações)
OE02-Ampliar as atividades de capacitação dos servidores visando as áreas de prioridades e mapeamento das competências	Ind. 10 Quantidade de cursos alcançados em área de competência da COAL	10.1 Realizar 02 cursos de capacitação: Gestão de almoxarifado e Almoxarife.	COAL (almoxarifado)
OE02 - Ampliar as atividades de	Ind. 11 Percentual de professores participantes de evento de aperfeiçoamento.	11.1 Alcançar que 100% dos servidores da COELN participem de pelo menos um evento de aperfeiçoamento profissional dentro de sua área de conhecimento.	COELN (ELETRÔNICA)

capacitação dos servidores visando as áreas de prioridades e mapeamento das competências	Ind.12 Número de servidores qualificados contemplados	12.1 Incentivar a qualificação de 5 docentes em 2018.	DEN (Diretoria de Ensino)
	Ind. 13 Número de oficinas ministradas na área de ENSINO	13.1 Promover a realização de 02 oficinas anuais na área de ensino para capacitar servidores em exercício de função gratificada.	DEN (Diretoria de Ensino)
	Ind. 14 Número de servidores capacitados.	14.1 Promover a capacitação de 10 professores através da participação em eventos científicos (congressos, seminários, simpósios, etc.).	DEN (Diretoria de Ensino)
	Ind. 15 Quantidade de cursos realizados <i>in company</i>	15.1 Promover a contratação de 02 cursos , <i>in company</i> área do ensino (metodologias de ensino).	DEN (Diretoria de Ensino)
	Ind. 16 Número de cursos FIC ofertados	16.1 Ofertar 02 cursos FIC no ano de 2017-2018, um na área de saneamento ambiental e outro de operador de microcomputador.	DEN (Diretoria de Ensino)
	Ind. 17 Número de servidores qualificados contemplados	17.1 Incentivar a qualificação de 5 docentes em 2018.	DEN (Diretoria de Ensino)
OE01 - Aperfeiçoar a gestão orçamentária e financeira	Ind. 18 Percentual de recursos investidos	18.1 Investir 30% do recurso de capital em Atualização / investimento para laboratórios.	DG e COPLAN
	Ind. 19 Percentual de orçamento executado para custeio, capital e assistência estudantil	19.1 Executar 100% da disponibilidade orçamentária para custeio, capital e assistência estudantil.	DG e COPLAN
	Ind. 20 Percentual de salas climatizadas	20.1Climatizar 100% das salas do Léyla Régis.	DG e COPLAN

OE10 - Adequar edificações existentes visando atender normas técnicas	Ind. 21 Números de computadores e equipamentos multimídias nas salas de Aula.	21.1 Atingir 100% de salas de aula com computadores e projetores Multimídia.	DG e COPLAN
	Ind.22 Números de Totens adquiridos para o Registro de Ponto do Campus Aracaju.	22.1 Adquirir 5 Totens para o Campus Aracaju para renovar os dois que estão em uso e ampliar o atendimento aos servidores. E mais 2 para renovar o que já existe na CRE e atender outras demandas esporádicas	DG e COPLAN
OE10 - Adequar edificações existentes visando atender normas técnicas	23. Quantidade de reformas realizadas.	23.1 Realizar uma (1) reforma para aprimorar espaço de vivência (Aproveitar o espaço ao lado do DCE, em frente a Coordenadoria de Saneamento Ambiental para instalação de cobertura, bancos e mesas)	DADM.(DIREÇÃO DE ADMINISTRAÇÃO)
OE19 Implantar as políticas públicas de apoio ao ensino, à pesquisa aplicada e a inovação	Ind. 24 Número de parcerias/ações públicas -alcançadas	24.1 Contribuir (parceria) com 2 ações de Políticas Públicas para promoção do desenvolvimento no entorno do Campus-Aracaju junto ao setor público/privado.	DG e COPLAN
	Ind. 25 Número de estratégias criadas.	25.1 Criar 02 estratégias de monitoria para auxiliar nas disciplinas de programação.	COINF (COORDENADORIA DE INFORMÁTICA)
OE 11- Aperfeiçoar processos e	Ind. 26 Quantidade de fluxos processuais mapeados	26.1 Mapear 3 fluxos de processos críticos.	DG e COPLAN
	Ind. 27 Quantidade de fluxos processuais críticos mapeamentos	27.1 Mapear 2 (dois) fluxos processuais críticos.	COELN (ELETRÔNICA)



procedimentos institucionais	Ind. 28 Número de processos mapeados	28.1 Mapear 2 fluxos processuais críticos da CAE.	CAE (assistência estudantil)
	Ind. 29 Números de processos críticos mapeados.	29.1 Mapear 02 dos processos críticos no âmbito da administração e 02 no âmbito do ensino	CAM/COTRANS/CAAM/CPRA (Administração e manutenção)
	Ind. 30 Número de Processos críticos mapeados.	30.1 Elaborar 02 (dois) fluxos processuais para melhoria dos processos administrativos visando garantir a melhoria da comunicação interna.	DADM. (DIREÇÃO DE ADMINISTRAÇÃO)
	Ind. 31 Número de fluxos processuais mapeados	31.1 Mapear 1 fluxo processual crítico da coordenadoria de turismo e hotelaria e lazer.	CGT ( Turismo e hospitalidade e lazer)
OE03 - Promover integração dos servidores, buscando melhoria de clima organizacional e da qualidade de vida	Ind. 32 Número de servidores participantes nas atividades de promoção da saúde.	32.1 Incentivar o aumento em 5% da participação dos servidores nas atividades de promoção da saúde realizadas no espaço da academia de musculação.	DEN (Diretoria de Ensino)
	Ind. 33 Quantidade de Jornadas Pedagógica realizadas	33.1 Organizar e operacionalizar 01 jornada pedagógica em 2018	DEN (Diretoria de Ensino)
	Ind. 34.1 Número de eventos para promover a integração	34.1 Realizar 2 eventos para promover a integração ( festa Junina, dia do estudante)	DG e COPLAN
OE14-Desenvolver Projetos de empreendedorismo através do fortalecimento da empresa juniores e incubadoras	Ind. 35 Número de regulamentos de funcionamento das empresas juniores criados.	35.1 Criar 1 Regulamento para o funcionamento das Empresas Juniores do IFS-Aracaju.	DEN (Diretoria de Ensino)
OE07 -Ampliar a informatização de processos administrativos e	Ind. 36 Percentual de registro de base de dados informatizada registradas	36.1 Registrar em base de dados informatizada, 100% das ações desenvolvidas no âmbito da Coordenadoria de Tecnologia em Gestão de Turismo e Coordenadoria de	CGT ( Turismo e hospitalidade e lazer)

acadêmicos.		Hospitalidade e lazer.	
	Ind. 37 Percentual de registro em base de dados informatizadas	37.1 Registrar em base de dados informatizada, 100% das ações desenvolvidas no âmbito da Coordenadoria de Eletrônica.	COELN (ELETRÔNICA)
	Ind. 38 Percentual de registro em base de dados informatizadas	38.1 Registrar em base de dados informatizada, 100% das ações desenvolvidas no âmbito da Coordenadoria de Eletrônica.	COELN (ELETRÔNICA)
OE17 - Identificar potencialidades para a prestação de serviços à comunidade.	Ind. 39 Número de projetos de empreendedorismo criados	39.1 Criar um projeto para estimular o empreendedorismo no escritório modelo EMTUR.	CGT ( Turismo e hospitalidade e lazer)
OE01- Aperfeiçoar gestão orçamentária e financeira.	Ind. 40 Percentual de orçamento executado	40.1 Executar 100% do orçamento descentralizado.	DADM. (DIREÇÃO DE ADMINISTRAÇÃO)
OE04 - Desenvolver Ações e Instrumentos de comunicação e marketing institucional	Ind. 41 Número de canais em rede social criados	41.1 Criar 1 canal em rede social para promoção dos cursos de turismo.	CGT ( Turismo e hospitalidade e lazer)
	Ind. 42 Número de projetos elaborados	42. Elaborar e executar 5 projetos de comunicação institucional: Campanha do uso do e-mail institucional, Oficina do uso do briefing, Oficina de Media Training para gestores, Oficina de uso correto dos murais, Criação do mailing da comunidade acadêmica/estudantil	ASCON (comunicação)
OE13 - Diversificar a oferta de cursos em diferentes níveis e modalidades de ensino	Ind. 43 Número de cursos criados.	43.1 Ofertar 1 (um) curso superior Tecnólogo em Análise e Desenvolvimento de Sistemas.	COINF (COORDENADORIA DE INFORMÁTICA)
OE21 - Disseminar políticas de extensão, pesquisa e inovação	Ind. 44 Número de eventos.	44.1 promover 1 (um) evento com palestras sobre temas transversais e relatos de egressos	COINF (COORDENADORIA DE INFORMÁTICA)

		mostrando a realidade de mercado de trabalho (8h).	
OE18 - Promover assistência estudantil, priorizando inclusão e permanência dos estudantes, aperfeiçoando as ações existentes.	Ind. 45 Quantidade de ações anuais de atuação multidisciplinar realizadas	45.1 Elaborar 2 ações anuais de atuação multidisciplinar (psicologia, e serviço social)	CAE (assistência estudantil)
OE18 - Promover assistência estudantil, priorizando inclusão e permanência dos estudantes, aperfeiçoando as ações existentes.	Ind. 46 Percentual de alunos em situação de trancamento atendidos.	46.1 Atender 100% dos alunos em situação de trancamento. ( Antes dos alunos trancarem a matrícula passa pela CAE)	CAE (assistência estudantil)
OE18 - Promover assistência estudantil, priorizando inclusão e permanência dos estudantes, aperfeiçoando as ações existentes.	Ind. 47 Quantidade de ações anuais de atuação multidisciplinar realizadas	47.1 Elaborar 2 ações anuais de atuação multidisciplinar (psicologia, e serviço social)	CAE (assistência estudantil)
OE18 - Promover assistência estudantil, priorizando inclusão e permanência dos estudantes, aperfeiçoando as ações existentes.	Ind. 48 Percentual de alunos em situação de trancamento atendidos.	48.1 Atender 100% dos alunos em situação de trancamento. ( Antes dos alunos trancarem a matrícula passa pela CAE)	CAE (assistência estudantil)
OE16 - Desenvolver a inserção profissional do aluno e do egresso para inserção ao mercado de trabalho	Ind. 49 Número de eventos realizados	49.1 Realizar um (1) Encontro do Curso Superior de Tecnologia em Saneamento Ambiental com Empresas Públicas e Privadas do Setor de Saneamento do Estado de Sergipe	CSA (saneamento)

### 3.1.6 Campus Tobias Barreto

OBJETIVOS ESTRATÉGICOS	INDICADORES	METAS
OE21. Disseminar políticas de extensão, pesquisa e inovação	1. Quantidade de Cursos de Extensão	1.1 Realizar 10 cursos de Extensão até dezembro de 2018.
	2. Quantidade de Beneficiados em Projetos Sociais	2.1 Atingir 50 beneficiados em projetos sociais até dezembro de 2018.

	3. Quantidade de Participantes em Promoções Artísticas e Culturais	3.1 Atingir 300 Participantes em Promoções Artísticas e Culturais.
OE16. Desenvolver a inserção profissional do aluno e do egresso para inserção ao mercado de trabalho	4. 1. Número de contratos de estágio estabelecidos	4.1 Estabelecer 03 contratos de estágio remunerado até dezembro de 2018.
	5. Quantidade de Convênios	5.1 Estabelecer 02 convênios com empresas para emprego/estágio dos alunos e egressos do IFS na região até dezembro de 2018.
OE12. Reduzir barreiras educativas através de políticas inclusivas	6. Quantidade de Beneficiados em Educação Inclusiva	6.1 Atingir 50 Beneficiados em Educação Inclusiva até dezembro de 2018.
OE14. Desenvolver projetos de empreendedorismo através do fortalecimento das empresas Juniores e incubadoras	7. Quantidade de Beneficiados do programa de Educação empreendedora e incentivo ao empreendedorismo	7.1 Atingir 40 Beneficiados do programa de Educação empreendedora e incentivo ao empreendedorismo até dezembro de 2018.
OE11. Aperfeiçoar processos e procedimentos institucionais	8. Quantidade de Processos Mapeados	8.1 Obter 15 processos mapeados até dezembro de 2018.
OE04. Desenvolver ações e instrumentos de comunicação e marketing institucional	9. Quantidade de Eventos em espaços públicos	9.1 Realizar 01 evento em espaço público
	10. Percentual Positivo de Resposta Pesquisa da valorização da imagem institucional	10.1 Atingir 60% de percentual positivo em pesquisa de valorização da imagem institucional
OE03. Promover integração dos servidores, buscando melhorias do clima organizacional e da qualidade de vida	11. Número de Eventos Culturais e esportivos para servidores	11.11 Promover 5 eventos culturais e esportivos envolvendo os servidores
	12. Número de eventos de Ambientação e Capacitação	12.1 Realizar 01 evento de ambientação e capacitação por semestre
OE02. Ampliar atividades de capacitação dos servidores visando as áreas de prioridades do IFS e mapeamento das competências	13. Número de Treinamentos	13.1 Realizar 27 treinamentos até dezembro de 2018.
	14. Número de servidores Capacitados em práticas inclusivas e tecnologias assistidas	14.1. Capacitar 03 servidores em práticas inclusivas e tecnologias assistidas

### 3.1.7 Campus Lagarto

OBJETIVOS ESTRATÉGICOS	INDICADORES	METAS
OE01- Aperfeiçoar a gestão orçamentária e financeira	1. Percentual de execução do orçamento	Executar 100% do orçamento previsto para o Campus Lagarto até dezembro de 2018, apresentar 3 relatórios

OE2. Ampliar as atividades de capacitação dos servidores visando as áreas de prioridades e mapeamento de competências	2. Número de cursos de capacitação realizados	Promover a realização de 02 cursos de capacitação para servidores do campus
	3. Número de eventos relacionados com a promoção do bem estar e satisfação do servidor no local de trabalho	Realizar 5 eventos (palestras, reuniões, oficinas, campanhas) correlacionadas com a promoção da humanização das relações no trabalho e melhoria do clima organizacional
	4. Percentual de Docentes e TAES matriculados em programas de pós-graduação	Atingir 15% de docentes matriculados em programas de pós-graduação e 10% de TAES
	5. Número de servidores capacitados para uma melhor utilização dos equipamentos do canteiro de obras	Atingir pelo menos 05 servidores capacitados
	6. Número de professores capacitados	Capacitar pelo menos 5 professores para o uso de equipamentos de laboratório de Física.
OE04- Desenvolver ações e instrumentos de comunicação e marketing institucional	7. Quantidade de campanhas executadas	Realizar 2 campanhas e/ou evento ao longo de 2018
	8. Percentual do plano de comunicação elaborado	Criar (1) um plano de Comunicação Interna
	9. Percentual de pessoas que conhecem o IFS Campus Lagarto	Atingir o percentual de 70% de pessoas que conhecem o IFS Campus Lagarto
	10. Número de escolas visitadas	Visitar 20 escolas da rede pública de ensino da Região Centro-Sul do estado
OE07- Ampliar a informatização de processos administrativos e acadêmicos	11. Percentual de controle de participações em IRP's	Controlar, por meio de planilha, 100% das participações em IRP's em 2018
	12. Percentual de controle de adesões a atas de registro de preço	Controlar, por meio de planilha, 100% das adesões a atas de registro de preço em 2018
	13. Percentual de contratos adequados à Instrução Normativa nº 05/2017	Adequar 100% dos contratos existentes às especificações e exigências da IN nº 05/2017 em 2018
	14. Percentual de aumento do número de pregões.	Aumentar, em 2018, em 100% o número de pregões realizados, em comparação a 2017
	15. Percentual de controle dos processos de compra	Controlar, por meio de planilha, 100% dos processos de compra em 2018
	16. Percentual de controle das principais jurisprudências do informativo de licitações e contratos do TCU	Compilar por meio de planilha, a cada 15 dias, as principais jurisprudências do informativo de licitações e contratos do TCU em 2018
OE08. Consolidar as melhorias na gestão documental	17. Quantidade de fluxograma.	Elaborar 06 fluxogramas sobre rotinas administrativas relevantes
	18. Percentual de compras realizadas	Obter 80% de compras de materiais de consumo, móveis e equipamentos até dezembro de 2018
	19. Percentual de diagnósticos realizados	Elaborar 100% dos diagnósticos nos arquivos setoriais
	20. Percentual de	Higienizar, classificar e acondicionar 100%

	documentos higienizados e organizados	dos documentos que estão no Canteiro de Obras do campus
	21. Percentual de atendimentos de demandas	Atender 100% das demandas de solicitações de documentos
	22. Percentual de bens incorporados	Incorporar/tombar 100% dos bens pendentes oriundos de projetos de pesquisa
	23. Número de fluxogramas elaborados	Realizar o levantamento, a análise e a padronização do fluxo da gestão contratual em 100% dos contratos vigentes no campus
OE10- Adequar e implantar edifícios existentes visando atender normas técnicas	24. Quantidade de plano de reforma das instalações de combate a incêndio.	Elaborar 1 plano 2. Quantidade de plano de reforma das instalações de combate a incêndio
	25. Percentual de área pintada	Pintar 100% das paredes externas dos blocos do campus
	26. Percentual de setores vistoriados e adaptados	Realizar reparos e adequações em 80% dos interruptores e disjuntores que beneficiam setores comuns do campus
	27. Percentual de conclusão da reforma	Atingir 100% de conclusão da reforma da Subestação, da garagem dos veículos institucionais dos campus., revestimento da caixa e reservatório de água, postes/pontos de iluminação externa
	28. Número de cantinas funcionando	Por em funcionamento 01 cantina nas dependências do campus para fornecimento de lanches e refeições rápidas
	29. Percentual de conclusão do projeto de reforma ou reformulação ou melhorias do espaço físico da biblioteca	Atingir 100% de conclusão do projeto de melhorias para o espaço físico da biblioteca
	30. Percentual de reestruturação dos setores implementadas	Atingir 25% do percentual de reestruturação implementada: do laboratório de instalações hidrossanitárias, do laboratório de CAD, do laboratório de ensaio de materiais no canteiro de obras, dos três laboratórios de desenho (1, 2 e 3); de criação do laboratório de CAD e desenho no canteiro de obras; de reestruturação implementada com foco na acessibilidade, do laboratório de materiais de construção, do laboratório de solos
OE13-Diversificar a oferta de cursos em diferentes níveis e modalidades de ensino	31. Número de cursos FICs ofertados	Ofertar 2 (dois) cursos FICs
	32. Número de cursos ofertados em diferentes níveis e modalidades de ensino	Ofertar 3 cursos
	33. Número de vagas concedidas para a bolsa monitoria de nível técnico e de nível superior.	Alcançar 10 alunos nas bolsas de monitoria. Lançar 01 Edital da Bolsa Monitoria no semestre letivo 2018.2 e realizar a seleção e acompanhamento das atividades dos monitores
	34. Número de alunos atendidos na atualização cadastral (regularmente matriculados) para que permaneçam recebendo	Lançar 01 edital de atualização cadastral no PRAAE no primeiro semestre de 2018.2

OE18 – Promover assistência estudantil, priorizando inclusão e permanência dos estudantes, aperfeiçoando as ações existentes	os auxílios	
	35. Número de cadastros dos estudantes que solicitarem os auxílios no Sistema PRAAE <i>on-line</i> , nos editais publicados em 2018	Estudar os perfis de pelo menos 20 alunos cadastrados para orientar os próximos editais e ações da assistência estudantil
	36. Número de alunos atendidos	Realizar entrega de materiais e fardamento a 250 alunos do PRAAE
	37. Número de intervenções, eventos e estudos dirigidos sobre estas temáticas (bullying)	Promover pelo menos 03 eventos com temáticas relacionadas a intimidação sistemática e políticas de respeito às diferenças com apoio da DIAE e acompanhar pelo menos 3 ações promovidas pelo Grêmio Estudantil e ou Diretórios Acadêmicos dos cursos superiores
	38. Número de eventos para promoção de conscientização sobre a temática da inclusão.	- Promover pelo menos 2 debates e discussões sobre as diferenças e as temáticas relativas a inclusão a partir da exibição de filmes. - Planejar e executar 01 seminário com temática de educação inclusiva e diversidade voltadas a educação profissional
	39. Número de estagiários internos e externos.	Disponibilizar 05 vagas de estágio nas dependências do IFS e nas empresas parceiras
	40. Número de discentes e servidores atendidos pontualmente e em ações gerais de promoção e prevenção voltadas a área de saúde.	Realizar 01 atividade promoção e prevenção envolvendo várias temáticas da área de saúde
	41. Número de exemplares adquiridos nas formas impressas ou digitais.	Avaliar se 80% do acervo existente cumpre as necessidades de atualização para atender aos cursos ofertados
42. Número de participação em editais da PROPEX.	Alcançar participação de pelo menos 4 projetos	

### 3.1.8 Campus Glória

OBJETIVOS ESTRATÉGICOS	INDICADORES	METAS
OE18. Promover assistência estudantil do IFS, priorizando inclusão e Permanência dos estudantes, aperfeiçoando as ações existentes	1. Número de alunos estagiários	20
	2. Número de estudantes que recebem Auxílio Permanência Classe A	57
	3. Número de estudantes que recebem Auxílio Permanência Classe B	44
	4. Número de estudantes que recebem Auxílio Permanência Classe C	16
	5. Número de estudantes que recebem Auxílio Residência	15
	6. Número de parcerias realizadas	20

OE17. Identificar potencialidades para prestação de serviços à comunidade externa	9. Número de projeto e campanhas de ação social	4
OE16. Desenvolver a inserção profissional do aluno e do egresso ao mercado de trabalho	10. Número de alunos vinculados a projeto de estágio	20
	11. Número de alunos vinculados a projetos de estágio	20
	12. Número de parcerias realizadas	2
OE20. Potencializar a qualidade de ensino com inovações	13. Índice de alunos aprovados	100
	14. Índice de evasão escola	16
	15. Número de eventos de iniciação científica e tecnológica	4
	16. relação alunos/docentes em tempo integral	26
	17. Relação concludentes/alunos	40
OE19. Implantar as políticas públicas de apoio ao ensino, à pesquisa aplicada e inovação	8. Número de parcerias públicas de privadas firmadas	4
OE10. Adequar e implantar edificações existentes visando atender normas técnicas	18. Número de serviços de manutenção realizadas	8
OE06. Promover o acesso e a disseminação da informação, dando suporte às atividades educacionais, científicas, tecnológicas e culturais das bibliotecas	19. Índice de aquisição de livros pelo PPC	50
	20. Número de empréstimos domiciliares de recursos bibliográficos e informacional	1000
	21. Número de recursos bibliográficos e informacionais incorporados ao acervo	600
OE04. Desenvolver ações e instrumentos de comunicação e marketing institucional	22. Número de eventos realizados	30
OE01 - Aperfeiçoar a gestão orçamentária e financeira	23. Montante de gastos com capacitação	17.876
	24. Percentual de evolução do orçamento	1%
	25. Percentual de gastos com investimentos	100%
	26. Percentual do orçamento executado	100%
	27. percentual dos gastos com custeio	20%

### 3.1.9 Campus Socorro

OBJETIVOS ESTRATÉGICOS	INDICADORES	METAS
	1-Número de cursos FIC ofertados	Oferecer 01(um) curso FIC por semestre
	2-Número de curso de graduação ofertados.	Ofertar 01 (um) curso Superior até o 2º semestre de 2018.
	3-Número de cursos técnicos subsequentes ofertados	Ofertar 01(um) curso técnico na modalidade subsequente até



OE13 - Diversificar a oferta de cursos em diferentes níveis e modalidades de ensino.		2018
	4-Quantidade de laboratórios de manutenção e eletrônica implantados	Implantar 01 (um) laboratório de manutenção e eletrônica até 2018
	5-Complemento das obras projetadas para o Campus.	Concluir 100% do projeto planejado para o campus até 2019.
OE20 - Potencializar a qualidade de ensino com inovações	6-Ampliar o nº de laboratórios de informática implantados.	Implantar o 2ª laboratório de informática até 2018.
	7-Número de pesquisas realizadas	Realizar no mínimo 02 (duas) pesquisas em 2018.
	8-Percentual de inserção da disciplina "Práticas supervisionadas" em cada PPC.	Atingir 100% dos PPCS com a disciplina inserida.
OE05 – ampliar Parcerias Estratégicas com Instituições públicas e privadas.	09-Percentual de alunos orientados	Orientar 100% dos alunos em pesquisa.
	10-Número de parcerias para o fomento às práticas profissionais por módulo de formação do curso	Atingir 01 (uma) parceria por ano.
	11-Percentual de obras adquiridas	Adquirir 100% das obras indicadas
OE06 – Promover o acesso e a disseminação das informações dando suporte as atividades educacionais, tecnológicas e culturais das bibliotecas.	12-Percentual de orçamento usado em compras/investimentos	Atingir 10% do orçamento recebido para compras/investimentos
OE11 – Aperfeiçoar processos e procedimentos institucionais.	13-Percentual de Eventos planejados	Planejar 100% dos eventos que precisam de custeio
	14-Percentual dos processos de licitação concluídos no campus.	Concluir 70% dos processos abertos para licitação/compras.
	15-Quantidade de reuniões realizadas com os setores para discutir ações e funcionamento do campus.	Realizar 01 (uma) reunião mensal com os coordenadores
OE02 - Ampliar as atividades de capacitação dos servidores visando áreas de prioridade e mapeamento das competências.	16-Percentual de servidores capacitados.	Capacitar 100% dos servidores lotados até 2018.
OE03 - promover atividades de	17-Número de Eventos	Realizar 01 (um) evento de

Integração dos Servidores buscando melhoria de clima organizacional e qualidade de vida.	realizados	confraternização por semestre.
OE04 - Desenvolver ações e instrumentos de comunicação e marketing Institucional	18-Número de Workshops realizados	Realizar 01 (um) workshop por semestre.
	19-Percentual de Visitas realizadas nas escolas de Socorro.	Atingir 100% de visitas realizadas nas turmas de potenciais alunos/candidatos das escolas de Socorro.

#### 4. Considerações Finais

Os objetivos, metas e indicadores descritos neste documento poderão sofrer alterações e ajustes em função do processo contínuo de acompanhamento e análise realizado sistematicamente ou da percepção dos dirigentes responsáveis, sendo formalizada através da autorização do dirigente máximo do IFS.

As iniciativas que fazem parte do planejamento anual de desenvolvimento (projetos e planos de ação) estão inseridas no GEPLANES e disponíveis para consulta no sítio do IFS no menu sistemas, através do **login:** cidadão e **senha:** 123456. Selecionar a unidade 'IFS'.