

QUADRO DE ESQUADRIAS (JANELAS)						
CODIGO	QUANT.	LARGURA	ALTURA	TIPO	MATERIAL	
J1	60	200	200	120	CORRER	ALUMINIO / VIDRO
J2	30	300	130	110	FIXO/MAXIMO-CAR	ALUMINIO / VIDRO
J3	16	200	100	200	FIXO/MAXIMO-CAR	ALUMINIO / VIDRO
J4	04	300	100	180	MAXIMO-AR	ALUMINIO / VIDRO
J5	16	290	200	120	CORRER	ALUMINIO / VIDRO

QUADRO DE ESQUADRIAS (PORTAS)					
CODIGO	QUANT.	LARGURA	ALTURA	TIPO	MATERIAL
P1	24	80	2,10	ABRIR	Porta em madeira
P2	04	70	2,10	ABRIR	Porta metálica
P3	20	60	1,80	ABRIR	Porta em alumínio anodizado cor natural
P4	08	120	2,10	ABRIR - 2F	Porta em madeira
P5	04	90	1,80	ABRIR	Porta em alumínio anodizado cor natural com puxador horizontal e maçaneta tipo alavanca
P6	20	140	2,10	ABRIR - 2F	Porta em madeira
P7	02	90	2,10	ABRIR	Porta em madeira
P8	04	90	2,10	ABRIR	Porta de madeira, com chapa de alumínio, puxador horizontal e maçaneta tipo alavanca cromada
PA	01	80	80	ABRIR	Porta Metálica

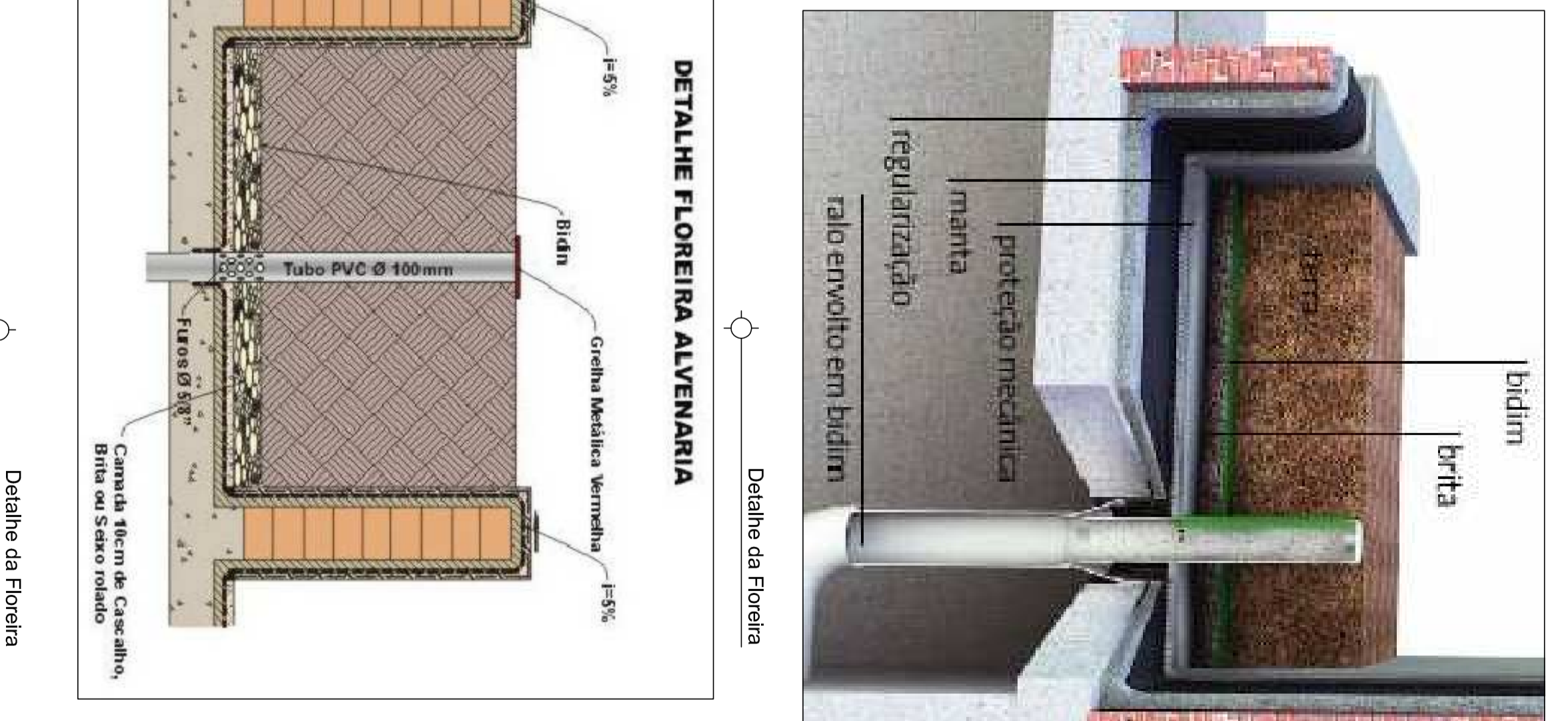
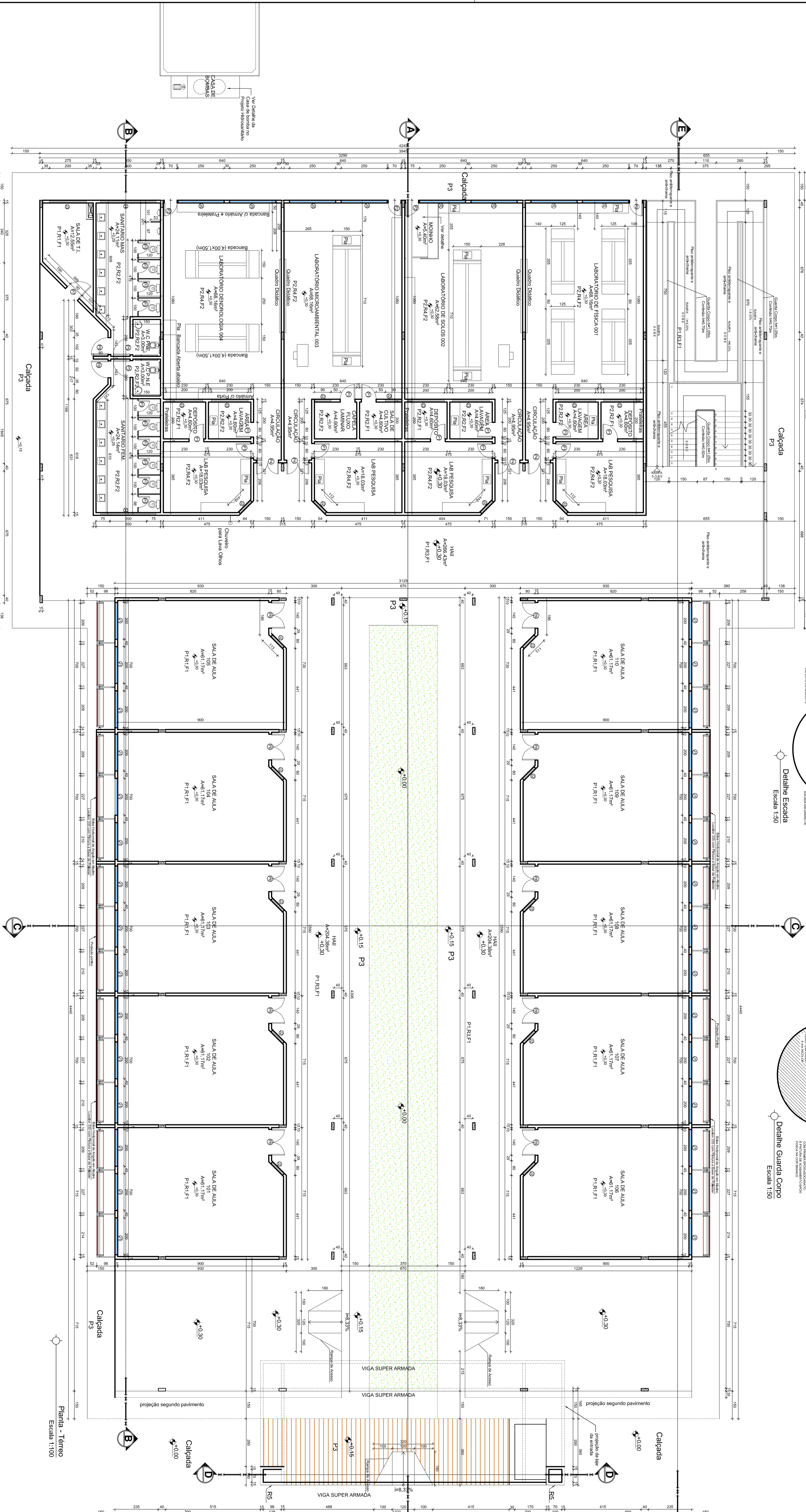
Legenda Piso, Forro e Revestimento

PISO	
P1	GRANITO COM LANTAS E FOLHAS DE 30x30x20mm QUADROS DE 15x15cm COM REDE ALUMINIO BRANCO
P2	PARQUET LAMINADO EM TAMBOR COM REDE ALUMINIO BRANCO
P3	PARQUET LAMINADO EM TAMBOR COM REDE ALUMINIO BRANCO
P4	PARQUET LAMINADO EM TAMBOR COM REDE ALUMINIO BRANCO

FORRO	
F1	LAJE FINACULADA DE CONCRETO BRANCO E ENPLACADA COM TINTA PVA COM BARRAMENTO METALICO
F2	FORRO EM PVC RIGIDO LANTAS BRANCA 2000x600x600

REVESTIMENTO	
R1	FINACULADA COM TINTA ACRILICA, ACABAMENTO EM ACETINADO COMAL OU EQUIVALENTE
R2	CERAMICA LANTAS AMARELO, LANTAS BRANCO, LANTAS BRANCO, LANTAS BRANCO
R3	FINACULADA COM TINTA ACRILICA, ACABAMENTO EM ACETINADO COMAL OU EQUIVALENTE
R4	CERAMICA LANTAS AMARELO, LANTAS BRANCO, LANTAS BRANCO, LANTAS BRANCO
R5	FINACULADA COM TINTA ACRILICA, ACABAMENTO EM ACETINADO COMAL OU EQUIVALENTE

- NOTAS:**
- 1) Toda a obra deve ser executada de acordo com o projeto e especificações técnicas.
 - 2) O material a ser utilizado deve ser de primeira qualidade e de origem conhecida.
 - 3) O material a ser utilizado deve ser de primeira qualidade e de origem conhecida.
 - 4) O material a ser utilizado deve ser de primeira qualidade e de origem conhecida.
 - 5) O material a ser utilizado deve ser de primeira qualidade e de origem conhecida.
 - 6) O material a ser utilizado deve ser de primeira qualidade e de origem conhecida.
 - 7) O material a ser utilizado deve ser de primeira qualidade e de origem conhecida.
 - 8) O material a ser utilizado deve ser de primeira qualidade e de origem conhecida.
 - 9) O material a ser utilizado deve ser de primeira qualidade e de origem conhecida.
 - 10) O material a ser utilizado deve ser de primeira qualidade e de origem conhecida.
 - 11) O material a ser utilizado deve ser de primeira qualidade e de origem conhecida.
 - 12) O material a ser utilizado deve ser de primeira qualidade e de origem conhecida.
 - 13) O material a ser utilizado deve ser de primeira qualidade e de origem conhecida.
 - 14) O material a ser utilizado deve ser de primeira qualidade e de origem conhecida.
 - 15) O material a ser utilizado deve ser de primeira qualidade e de origem conhecida.



ENGENHARIA ARQUITETURA
IFS - CAMPUS SAO CRISTOVAO - SE

Rua Dignidade, 4011 - 4º andar - Vila São Cristóvão - São Cristóvão - SE
Fone: (71) 3616-8888 | (71) 3616-8888

REVISOR	REVISÃO	DATA	MOTIVO
Renato Rocha	01/03	20/03/2013	Atividades solicitadas pelo cliente
Renato Rocha	02/03	27/03/2013	Atividades solicitadas pelo cliente
Renato Rocha	03/03	27/03/2013	Atividades solicitadas pelo cliente
Renato Rocha	04/03	27/03/2013	Atividades solicitadas pelo cliente
Renato Rocha	05/03	27/03/2013	Atividades solicitadas pelo cliente