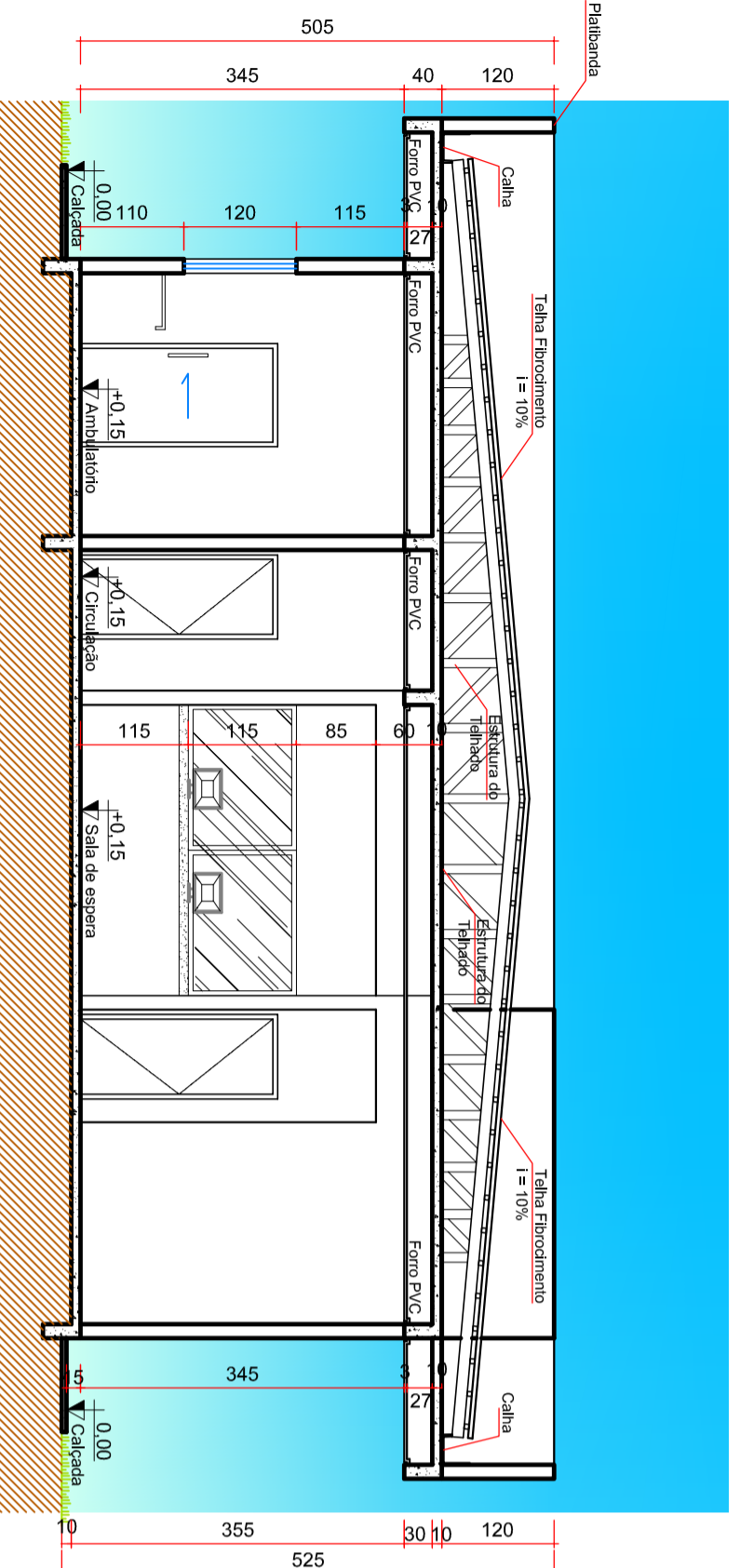


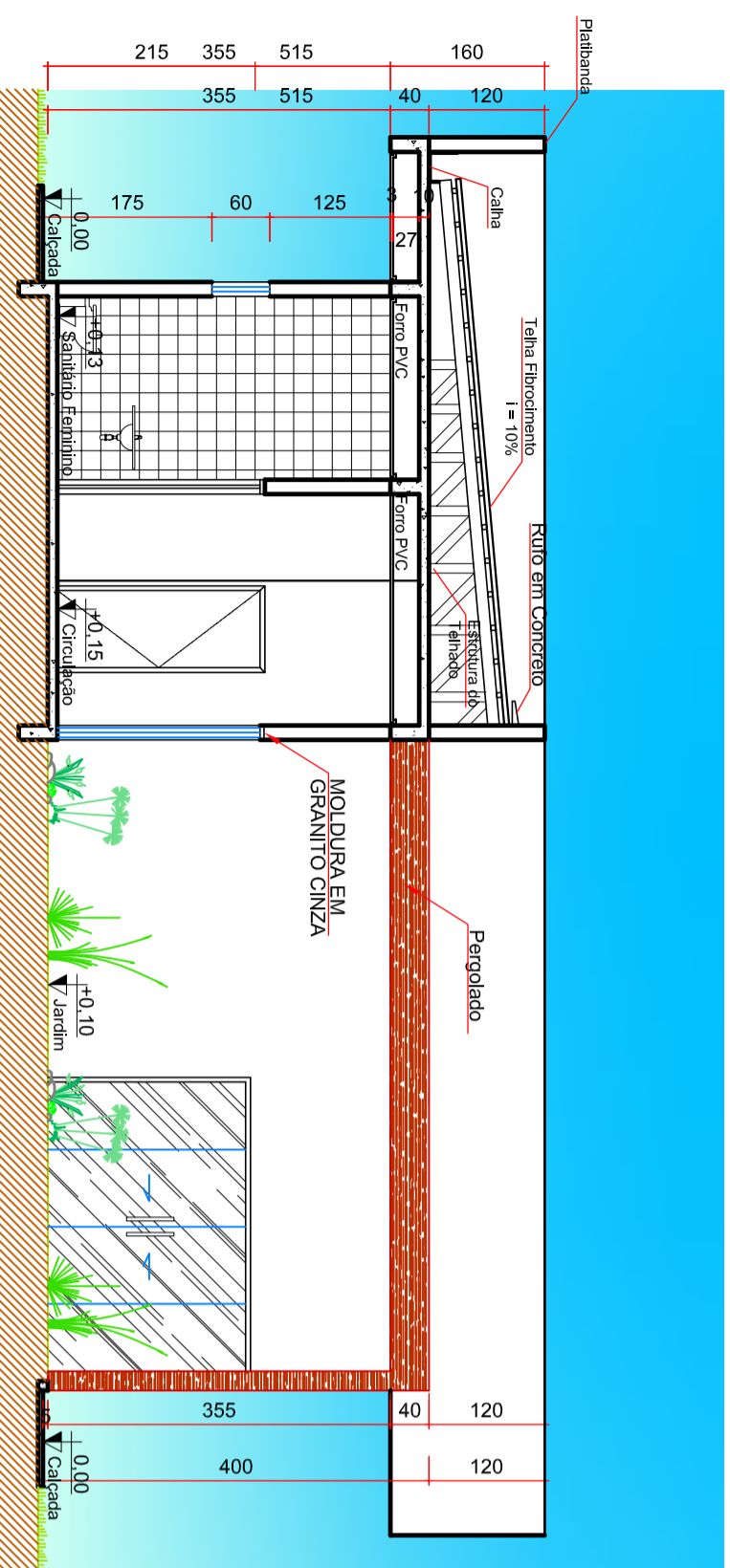
CORTE AA'

esc.: 1/75



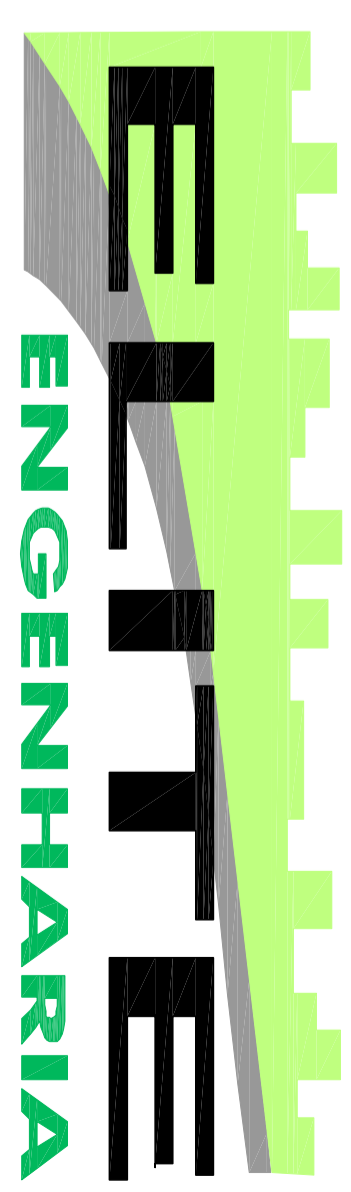
CORTE BB'

esc.: 1/75



CORTE CC'

esc.: 1/75



Rua Bungeville, 04, 03, 11, 46 - Box 8 - Conjunto Saúde, Senador Celso Ramos - Fones: (62) 394-9808 / (62) 9971-9893

ARQUITETURA
IFS - CAMPUS SÃO CRISTÓVÃO - SE
POSTO MÉDICO

ARQUIVO	IFS - Campus São Cristóvão - Posto Médico - Arquitetura - 18.12.2012.dwg
ÁREA DO TERRENO:	0,00 m ²
ÁREA PERMEÁVEL:	0,00 m ²
Nº PAVIMENTOS	00 (Zero)
ÁREA CONSTRUIDA:	Área Construída Total: 292,22m ²
DESENHISTA	Arq. Mateus Rocha Dyliane Castro
FOLHA	04/05

REVISÃO:	DATA	MOTIVO	REVISOR
	23.10.2012	Alterações solicitadas pelo órgão	Mateus Rocha
	27.11.2012	Alterações solicitadas pelo órgão	Rayla Monique
	13.12.2012	Alterações solicitadas pelo órgão em reunião em 11.12.12	Viviane Zardini
	18.12.2012	Alterações solicitadas pelo órgão relatório nº 115/2012	Viviane Zardini

APROVAÇÃO: