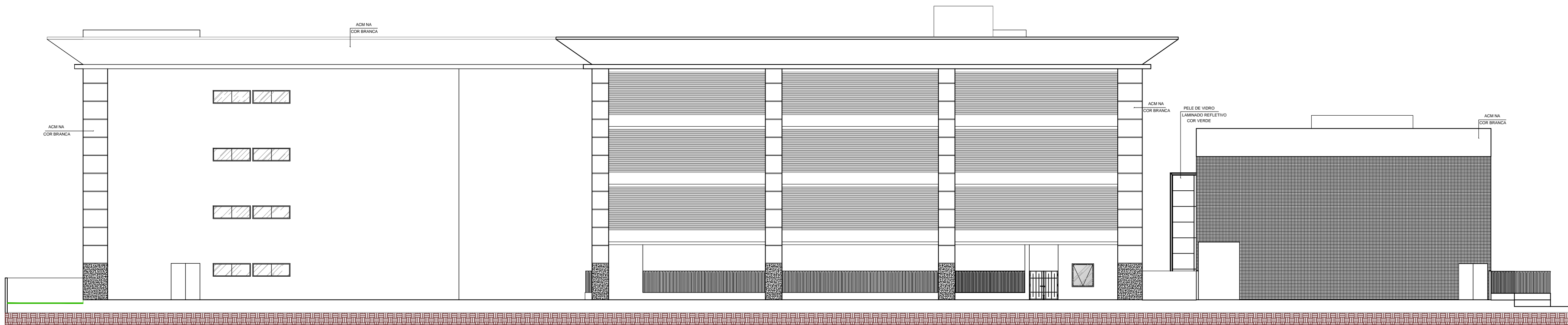
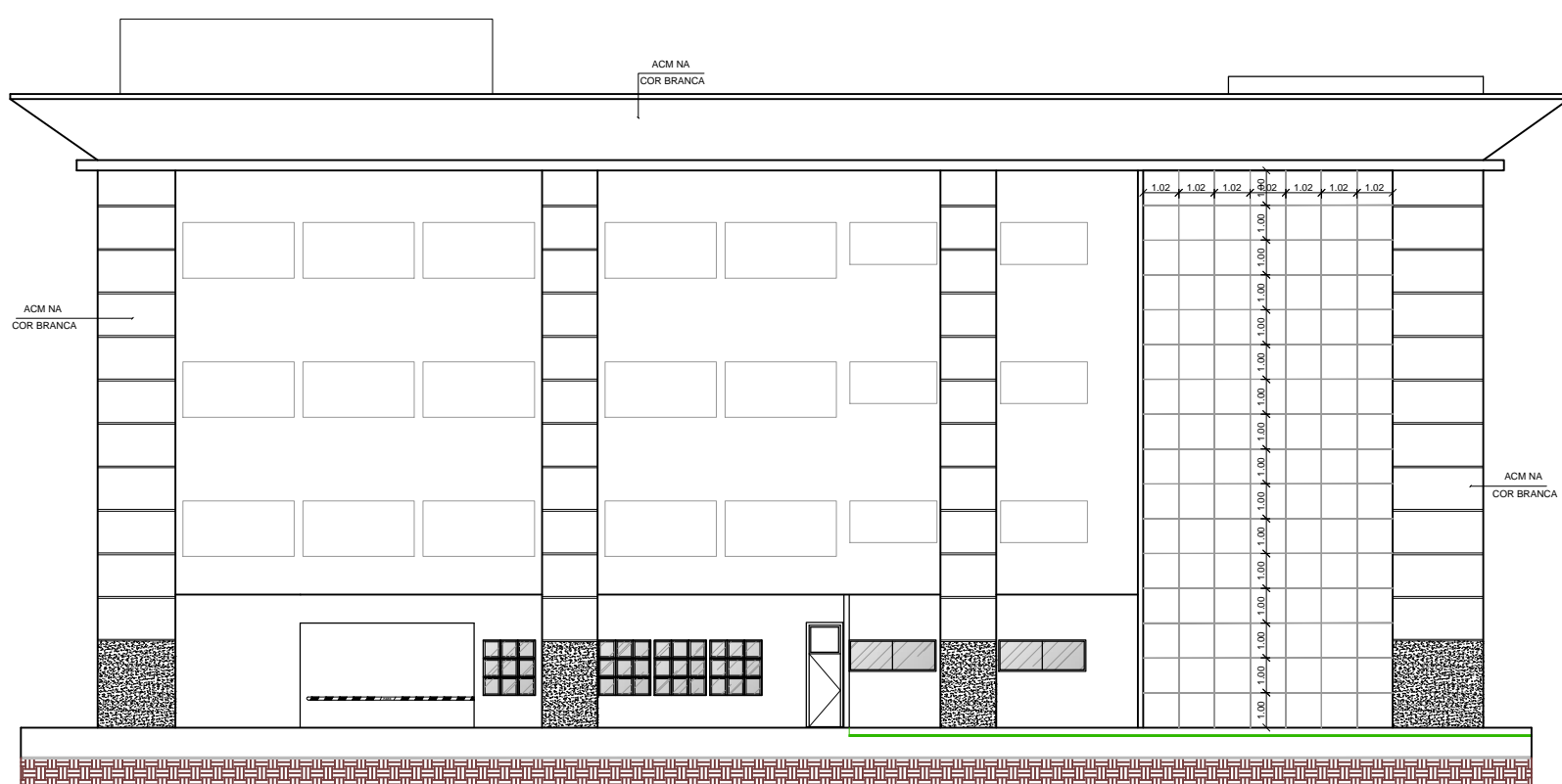




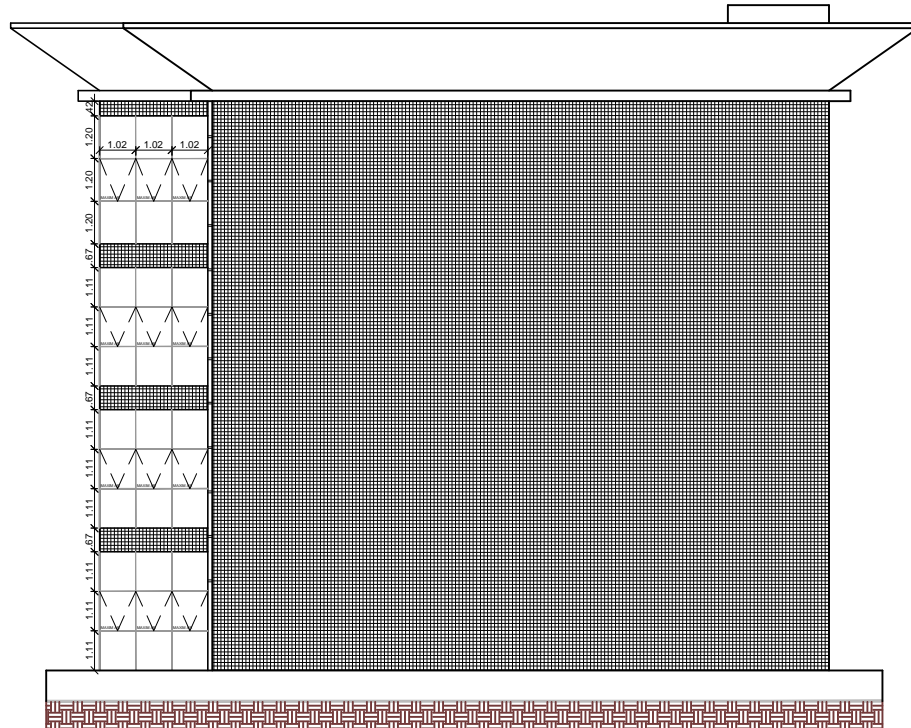
FACHADA LESTE
ESC.: 1:200



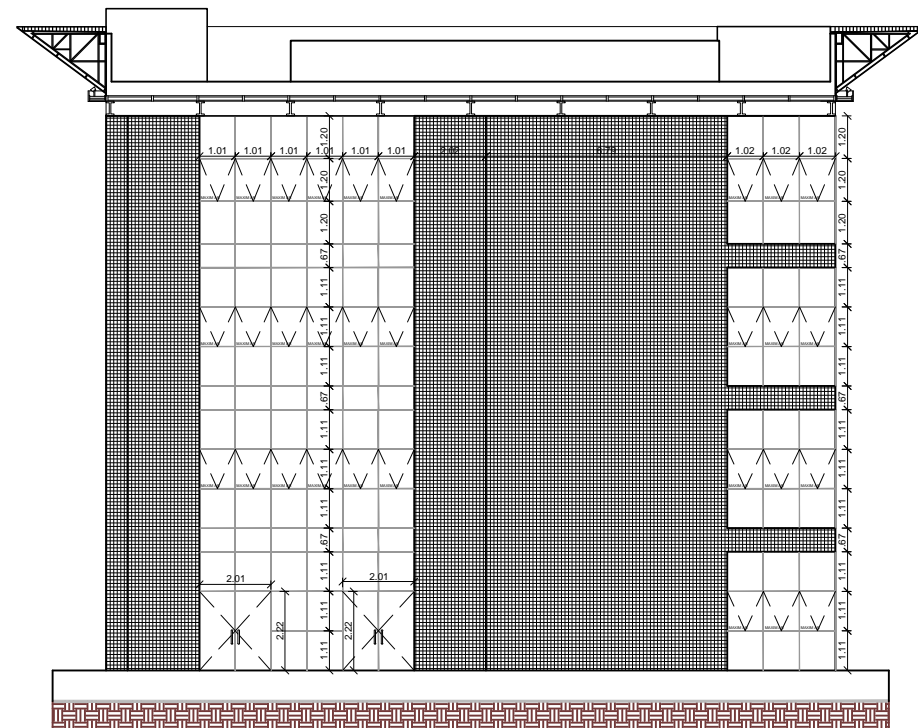
FACHADA OESTE
ESC.: 1:200



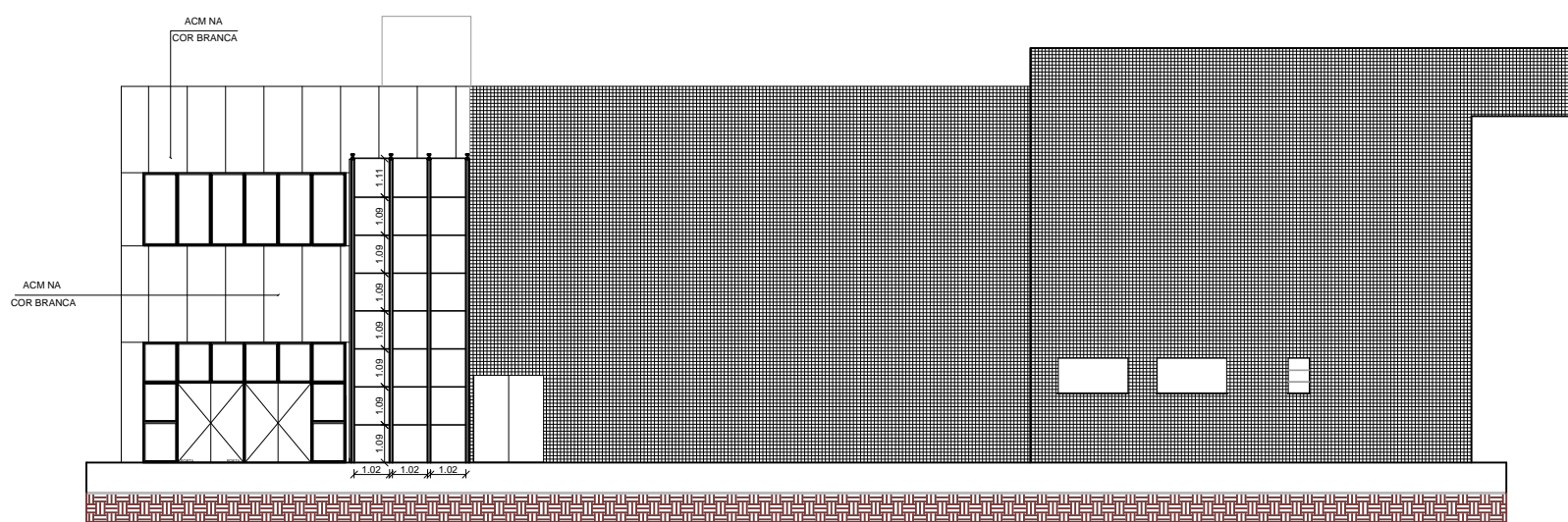
FACHADA SUL
ESC.: 1:200



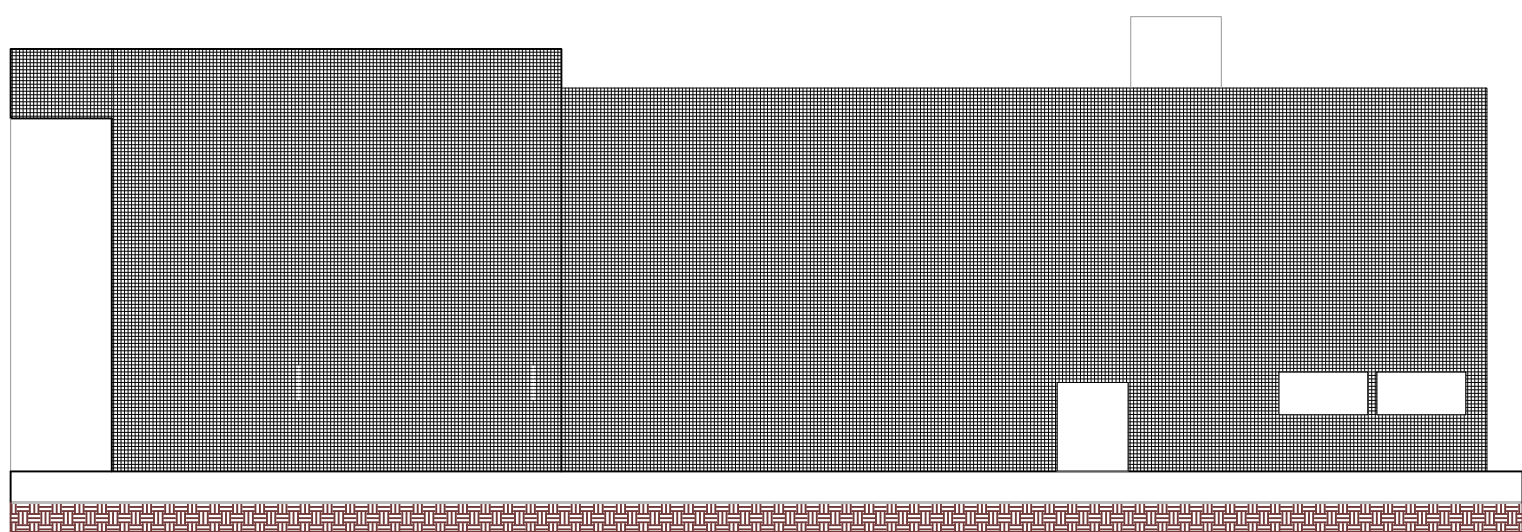
FACHADA NORTE BIBLIOTECA
ESC.: 1:200



FACHADA SUL BIBLIOTECA
ESC.: 1:200



FACHADA AUDITÓRIO-NORTE
ESC.: 1:200



FACHADA AUDITÓRIO-SUL
ESC.: 1:200

RELAÇÃO PENAS			
COLOR	WIDTH	PENA	W"
3030kg	(mm)		
1	0.05	7	
2	0.15	7	
3	0.20	7	
4	0.25	7	
5	0.30	7	
6	0.35	7	
7	0.13	7	
8	0.05	7	
9	0.10	7	
10	0.10	10	
11	0.10	13	
84	0.10	84	
252	0.10	252	
0.00			
PLOTAGEM			
(mm)	(units)		
1000	50		
DWG: b7b0b7 b7b0b7			

A1-841x594mm

Nº	ALTERAÇÃO/REVISÕES	REVISADO POR	DATA

	AUTOR DO PROJETO: Arq. Pablo Sousa	CAU: A47061-9
	ENDEREÇO: Av. Eng. Gentil Tavares da Motta, 1166 - Getúlio Vargas - Aracaju/SE deop@ifs.edu.br TEL: (79)3711-3139	

REFORMA E AMPLIAÇÃO - CAMPUS ARACAJU

AV. ENG. GENTIL TAVARES DA MOTA, 1166 GETÚLIO VARGAS - ARACAJU/SE

CLIENTE: INSTITUTO FEDERAL DE SERGIPE	ESCALA: 1:200
DESENHO: FACHADAS - MODULAÇÃO PELE DE VIDRO	DATA: SETEMBRO/2013
	FOLHA: 01/01